

الإحصاءات الأولية

للعام الدراسي ١٩٩٢ - ١٩٩٤

إعداد: كلية التربية
جامعة البصرة



الجمهورية الفلسطينية
وزارة التربية الوطنية والشباب والرياضة
المركز التربوي للبحوث والإنماء



إعداد: مكتب البحوث التربوية
دائرة الإحصاء

مقدمة

ان الكشف الاحصائي هو المنطلق العلمي والعملية للمباشرة باي عمل سليم، واي خطة مستقبلية رصينة يفترض ان تبنى على احصاءات دقيقة تشخص واقع المشكلات القائمة.

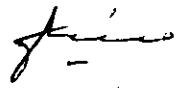
لذلك،

رأينا في مستهل تولينا لمهامنا، في المركز التربوي للبحوث والانماء، ان يكون الاحصاء بشكل عام، والاحصاء التربوي بشكل خاص، موضوع اهتمام بالغ من قبلنا.

وان النشرة التي نضعها بين ايدي جميع المهتمين بالشأن التربوي وبالتخطيط العام في لبنان تتضمن معلومات أولية احصائية تشكل جزءاً من المعطيات الضرورية لتنفيذ المشاريع المستقبلية التي لحظتها خطة النهوض التربوي.

هذا مع العلم باننا قد عقدنا العزم على ان تكون النشرة القادمة اكثر شمولية، وعلى ان يواكبها استقرار للمعطيات الاحصائية في سبيل استخلاص ما يجب، وتقرير ما يلزم.

رئيس المركز التربوي للبحوث والانماء


منير ابو عسلي

الفهرس

الصفحة	
٣	المقدمة
	التعليم العام
٢١ - ٥	- المعطيات
٨٤ - ٢٢	- الجداول الإحصائية
	التعليم المهني والتقني
٨٨ - ٨٥	- المعطيات
٩٣ - ٨٩	- الجداول الإحصائية
	التعليم العالي
٩٥ - ٩٤	- المعطيات
١٠٢ - ٩٦	- الجداول الإحصائية

التعليم العام

تتضمن هذه النشرة الإحصاءات الأولية عن التعليم العام موزعة على المناطق والمحافظات في لبنان للسنة الدراسية ١٩٩٣ - ١٩٩٤ والتي تعرض وفقا للتفصيل التالي :

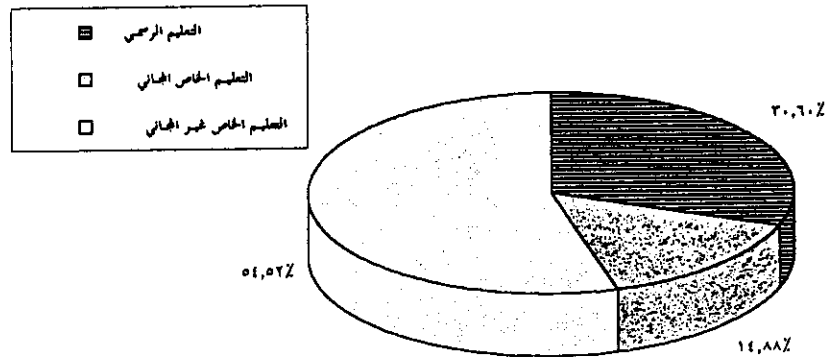
١- مجموع لبنان .

١-١- التلاميذ :

بلغ عدد التلاميذ في جميع قطاعات التعليم ومراحله في لبنان ٧٧٠٥٩٩ تلميذا . يتوزع هذا العدد بالنسب المئوية على الشكل التالي :

أ- حسب قطاعات التعليم

- التعليم الرسمي : ٣٠,٦٠ %
- التعليم الخاص المجاني : ١٤,٨٨ %
- التعليم الخاص غير المجاني : ٥٤,٥٢ %



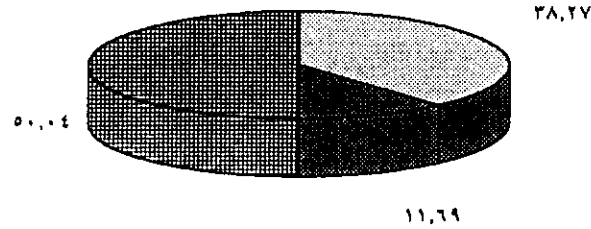
التعليم الخاص غير المجاني	التعليم الخاص المجاني	التعليم الرسمي	
% ١٣,٠١	% ٣,٣٢	% ٢,٩٢	المرحلة قبل الابتدائية
% ٢١,٣٠	% ١١,٥٥	% ١٣,٩٨	المرحلة الابتدائية
% ١٥,٢٣	—	% ١٠,٣٩	المرحلة المتوسطة
% ٤,٩٨	—	% ٣,٣٢	المرحلة الثانوية

١-٢- الشعب :

بلغ عدد شعب التدريس في جميع قطاعات التعليم في لبنان ٣٢٢٤٤٤ شعبة موزعة بالنسب

المئوية كما يلي:

- التعليم الرسمي % ٣٨,٢٧
- التعليم الخاص المجاني % ١١,٦٩
- التعليم الخاص غير المجاني % ٥٠,٠٤



التعليم الرسمي	التعليم الخاص المجاني	التعليم الخاص غير المجاني
□	■	▨

بلغ متوسط عدد التلاميذ للشعبة الواحدة في لبنان :

- التعليم الرسمي ١٩ تلميذ
- التعليم الخاص المجاني ٣٠ تلميذ
- التعليم الخاص غير المجاني ٢٦ تلميذ

ب- حسب الجنس

- التعليم الرسمي : يفوق عدد الإناث عدد الذكور بنسبة كبيرة

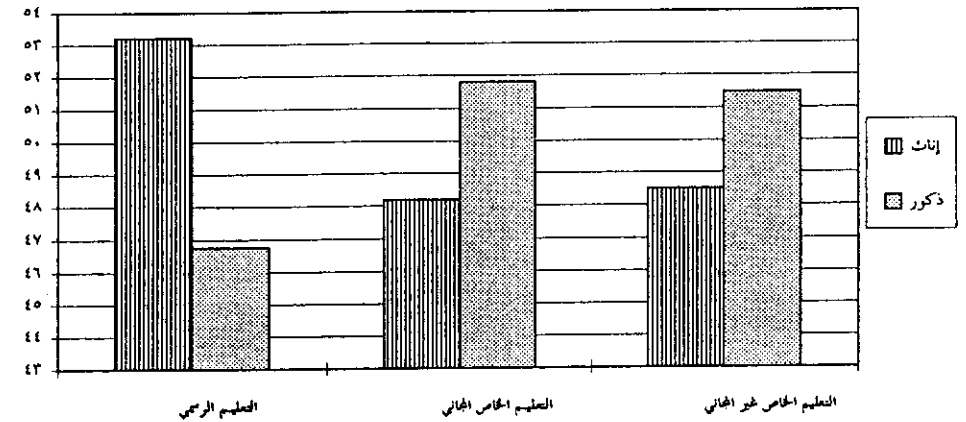
النسب المئوية	العدد
% ٥٣,٢٣	١٢٥٥٣١ إناث
% ٤٦,٧٧	١١٠٢٨٩ ذكور

- التعليم الخاص المجاني : يفوق عدد الذكور عدد الإناث.

% ٤٨,٢٠	٥٥٢٦٥ إناث
% ٥١,٨٠	٥٩٣٨٦ ذكور

- التعليم الخاص غير المجاني : يفوق عدد الذكور عدد الإناث.

% ٤٨,٥١	٢٠٣٧٩٠ إناث
% ٥١,٤٩	٢١٦٣٣٨ ذكور



٣-١- أفراد الهيئة التعليمية والإدارية .

بلغ مجموع أفراد الهيئة التعليمية والإدارية التابعين للملاك والمتعاقدين في جميع قطاعات التعليم العام في لبنان ٦٣٣٣٥ معلم ومعلمة موزعين كما يلي :

التعليم الرسمي	٢٩٨٨٨ معلم
التعليم الخاص المجاني	٤٧٨٦ معلم
التعليم الخاص غير المجاني	٢٨٦٦١ معلم

بلغ متوسط عدد التلاميذ للمعلم الواحد في لبنان :

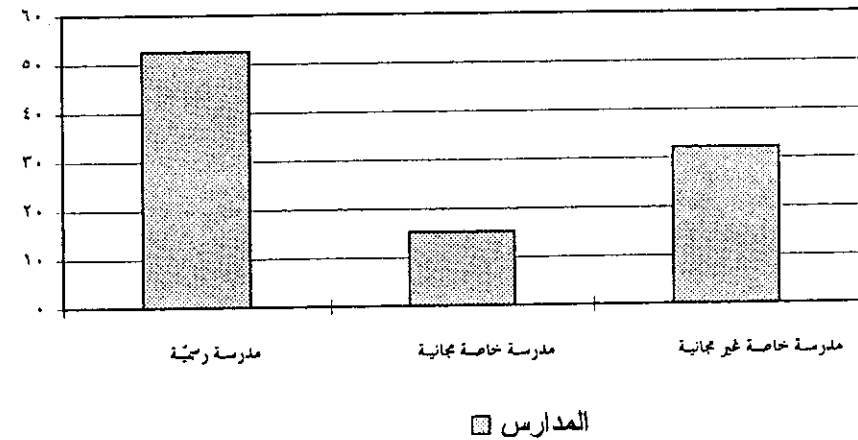
التعليم الرسمي	٨ تلاميذ
التعليم الخاص المجاني	٢٤ تلميذ
التعليم الخاص غير المجاني	١٥ تلميذ

٤-١- المدارس :

بلغ عدد المدارس خلال العام الدراسي ١٩٩٣ - ١٩٩٤ في لبنان ٢٤٤٦ مدرسة في جميع قطاعات التعليم العام .

يتوزع هذا العدد بالنسب المئوية حسب القطاعات كما يلي :

مدرسة رسمية	: ٥٢,٦٢ %
مدرسة خاصة مجانية	: ١٥,٢٥ %
مدرسة خاصة غير مجانية	: ٣٢,١٣ %



٢- محافظة بيروت .

١-٢- التلاميذ :

بلغ عدد التلاميذ في جميع قطاعات التعليم ومراحلها في محافظة بيروت ١٠٦٤٦٤ تلميذا . يتوزع هذا العدد بالنسب المئوية على الشكل التالي :

أ- حسب قطاعات التعليم

التعليم الرسمي	: ١٦,٦٧ %
التعليم الخاص المجاني	: ١٠,٧٦ %
التعليم الخاص غير المجاني	: ٧٢,٥٧ %

ب- حسب الجنس

التعليم الرسمي : يفوق عدد الإناث عدد الذكور بنسبة كبيرة

النسب المئوية	العدد
٥٩,٨٠ %	إناث ١٠٦١١
٤٠,٢٠ %	ذكور ٧١٣٤

التعليم الخاص المجاني : يقارب عدد الذكور عدد الإناث.

٥٢,١٠ %	إناث ٥٩٦٧
٤٧,٩٠ %	ذكور ٥٤٨٧

التعليم الخاص غير المجاني : يفوق عدد الذكور عدد الإناث.

٤٧,٢٤ %	إناث ٣٦٥٠٢
٥٢,٧٦ %	ذكور ٤٠٧٦٣

ج- حسب مراحل التعليم وقطاعاته .

التعليم الخاص غير المجاني	التعليم الخاص المجاني	التعليم الرسمي	المرحلة
١٥,٧٧ %	٢,٨١ %	١,٢١ %	المرحلة قبل الابتدائية
٢٦,٨٢ %	٧,٩٥ %	٦,٠١ %	المرحلة الابتدائية
٢١,٧٤ %	—	٦,٧٠ %	المرحلة المتوسطة
٨,٢٤ %	—	٢,٧٥ %	المرحلة الثانوية

بلغ عدد شعب التدريس في جميع قطاعات التعليم في محافظة بيروت ٤٠٠٦ شعبة موزعة بالنسب المثوية كما يلي:

التعليم الرسمي	١٨,٧٧ %
التعليم الخاص المجاني	٨,٨٤ %
التعليم الخاص غير المجاني	٧٢,٣٩ %

بلغ متوسط عدد التلاميذ للشعبة الواحدة في محافظة بيروت :

التعليم الرسمي	٢٤ تلميذ
التعليم الخاص المجاني	٣٢ تلميذ
التعليم الخاص غير المجاني	٢٧ تلميذ

٣ ٢- افراد الهيئة التعليمية والإدارية .

بلغ مجموع افراد الهيئة التعليمية والإدارية التابعين للملاك والمتعاقدين في جميع قطاعات التعليم العام في محافظة بيروت ٨٧٨٠ معلم ومعلمة موزعين كما يلي :

التعليم الرسمي	٢١٩٤ معلم
التعليم الخاص المجاني	٥٤٩ معلم
التعليم الخاص غير المجاني	٦٠٣٧ معلم

بلغ متوسط عدد التلاميذ للمعلم الواحد في محافظة بيروت :

التعليم الرسمي	٨ تلاميذ
التعليم الخاص المجاني	٢١ تلميذ
التعليم الخاص غير المجاني	١٣ تلميذ

بلغ عدد المدارس خلال العام الدراسي ١٩٩٣ - ١٩٩٤ في محافظة بيروت ٢٥٢ مدرسة في جميع قطاعات التعليم العام .

يتوزع هذا العدد بالنسب المثوية حسب القطاعات كما يلي :

مدرسة رسمية	٢٩,٧٦ %
مدرسة خاصة مجانية	١٢,٣٠ %
مدرسة خاصة غير مجانية	٥٧,٩٤ %

٣- محافظة جبل لبنان (ضواحي بيروت) .

١-٣- التلاميذ :

بلغ عدد التلاميذ في جميع قطاعات التعليم ومراحلها في محافظة جبل لبنان (ضواحي بيروت) ١٨١٣٠٥ تلميذًا . يتوزع هذا العدد بالنسب المثوية على الشكل التالي :

أ- حسب قطاعات التعليم

التعليم الرسمي	١٢,٩٨ %
التعليم الخاص المجاني	١٣,١٦ %
التعليم الخاص غير المجاني	٧٣,٨٦ %

ب- حسب الجنس

التعليم الرسمي : يفوق عدد الإناث عدد الذكور بنسبة ٩ % تقريبا

النسب المثوية	العدد
٥٤,٩٢ %	١٢٩٢١ إناث
٤٥,٠٨ %	١٠٦٠٤ ذكور

التعليم الخاص المجاني : يفوق عدد الذكور عدد الإناث .

٤٧,٧١ %	١١٣٨٤ إناث
٥٢,٢٩ %	١٢٤٧٦ ذكور

التعليم الخاص غير المجاني : يفوق عدد الذكور عدد الإناث .

٤٩,٥٥ %	٦٦٣٥٦ إناث
٥٠,٤٥ %	٦٧٥٦٤ ذكور

ج- حسب مراحل التعليم وقطاعاته .

التعليم الخاص غير المجاني	التعليم الخاص المجاني	التعليم الرسمي	المرحلة قبل الابتدائية
% ١٥،٩٤	% ٣،٠١	% ٠،٦٦	
% ٢٧،٦٩	% ١٠،١٥	% ٤،٢٧	المرحلة الابتدائية
% ٢٢،٣٠	—	% ٥،٦٤	المرحلة المتوسطة
% ٧،٩٣	—	% ٢،٤١	المرحلة الثانوية

٢-٣- الشعب :

بلغ عدد شعب التدريس في جميع قطاعات التعليم في محافظة جبل لبنان (ضواحي بيروت)

٧٥٥٤ شعبة موزعة بالنسب المثوية كما يلي:

التعليم الرسمي	% ١٤،١٠
التعليم الخاص المجاني	% ١٠،٢٦
التعليم الخاص غير المجاني	% ٧٥،٦٤

بلغ متوسط عدد التلاميذ للشعبة الواحدة في محافظة جبل لبنان (ضواحي بيروت) :

التعليم الرسمي	٢٢ تلميذ
التعليم الخاص المجاني	٣١ تلميذ
التعليم الخاص غير المجاني	٢٣ تلميذ

٣-٣- افراد الهيئة التعليمية والإدارية .

بلغ مجموع افراد الهيئة التعليمية والإدارية التابعين للملاك والمتعاقدين في جميع قطاعات

التعليم العام في محافظة جبل لبنان (ضواحي بيروت) ١٤٢٥٠ معلم ومعلمة موزعين كما يلي :

التعليم الرسمي	٤٠٢٧ معلم
التعليم الخاص المجاني	٩٧١ معلم
التعليم الخاص غير المجاني	٩٢٥٢ معلم

بلغ متوسط عدد التلاميذ للمعلم الواحد في محافظة جبل لبنان (ضواحي بيروت) :

التعليم الرسمي	٦ تلاميذ
التعليم الخاص المجاني	٢٥ تلميذ
التعليم الخاص غير المجاني	١٤ تلميذ

٤-٣- المدارس :

بلغ عدد المدارس خلال العام الدراسي ١٩٩٣ - ١٩٩٤ في محافظة جبل لبنان (ضواحي بيروت) ٤١٦ مدرسة في جميع قطاعات التعليم العام .

يتوزع هذا العدد بالنسب المثوية حسب القطاعات كما يلي :

مدرسة رسمية	: % ٢٣،٥٦
مدرسة خاصة مجانية	: % ١٨،٢٧
مدرسة خاصة غير مجانية	: % ٥٨،١٧

هنا تجدر الإشارة الى غياب كامل للمدارس الخاصة المجانية في قضائي المتن والشوف (ضواحي بعبدة)

٤-محافظة جبل لبنان (ما عدا ضواحي بيروت) .

٤-١- التلاميذ :

بلغ عدد التلاميذ في جميع قطاعات التعليم ومراحله في محافظة جبل لبنان (ما عدا ضواحي

بيروت) ٧٩٣٠٥ تلميذا . يتوزع هذا العدد بالنسب المثوية على الشكل التالي :

أ- حسب قطاعات التعليم

التعليم الرسمي	: % ٣٣،٦٢
التعليم الخاص المجاني	: % ١٤،٣٥
التعليم الخاص غير المجاني	: % ٥٢،٠٣

ب- حسب الجنس

التعليم الرسمي : يفوق عدد الإناث عدد الذكور بنسبة ٥،٨ تقريبا

النسب المثوية	العدد
% ٥٢،٩٠	١٤١٠٥ إناث
% ٤٧،١٠	١٢٥٥٦ ذكور

التعليم الخاص المجاني : يفوق عدد الذكور عدد الإناث.

% ٤٦،٥٧	٥٣٠١ إناث
% ٥٣،٤٣	٦٠٨٢ ذكور

التعليم الخاص غير المجاني : يعادل عدد الذكور عدد الإناث تقريبا.

% ٤٩،٦٦	٢٠٤٩١ إناث
% ٥٠،٣٤	٢٠٧٧٠ ذكور

* راجع مشروع المناطق والدوائر التربوية - المركز التربوي للبحوث والإنماء

ج- حسب مراحل التعليم وقطاعاته .

التعليم الخاص غير المجاني	التعليم الخاص المجاني	التعليم الرسمي	
% ١١,٦٨	% ٣,٦١	% ٣,٦٢	المرحلة قبل الابتدائية
% ٢٠,١٨	% ١٠,٧٥	% ١٢,٨٧	المرحلة الابتدائية
% ١٥,٨٥	—	% ١٢,٦١	المرحلة المتوسطة
% ٤,٣١	—	% ٤,٥٢	المرحلة الثانوية

٢-٤- الشعب :

بلغ عدد شعب التدريس في جميع قطاعات التعليم في محافظة جبل لبنان (ما عدا ضواحي

بيروت) ٣٧٠٩ شعبة موزعة بالنسب المثوية كما يلي:

التعليم الرسمي % ٤٨,٤٨

التعليم الخاص المجاني % ١١,٢١

التعليم الخاص غير المجاني % ٤٠,٣١

بلغ متوسط عدد التلاميذ للشعبة الواحدة في محافظة جبل لبنان (ما عدا ضواحي بيروت) :

التعليم الرسمي ١٥ تلميذ

التعليم الخاص المجاني ٢٧ تلميذ

التعليم الخاص غير المجاني ٢٨ تلميذ

٣-٤- افراد الهيئة التعليمية والإدارية .

بلغ مجموع افراد الهيئة التعليمية والإدارية التابعين للملاك والمتعاقدين في جميع قطاعات

التعليم العام في محافظة جبل لبنان (ما عدا ضواحي بيروت) ٧٨٩٠ معلم ومعلمة موزعين كما يلي:

التعليم الرسمي ٤٢٦٦ معلم

التعليم الخاص المجاني ٥٣٥ معلم

التعليم الخاص غير المجاني ٣٠٨٩ معلم

بلغ متوسط عدد التلاميذ للمعلم الواحد في محافظة جبل لبنان (ما عدا ضواحي بيروت) :

التعليم الرسمي ٦ تلاميذ

التعليم الخاص المجاني ٢١ تلميذ

التعليم الخاص غير المجاني ١٣ تلميذ

٤-٤- المدارس :

بلغ عدد المدارس خلال العام الدراسي ١٩٩٣ - ١٩٩٤ في محافظة جبل لبنان (ما عدا

ضواحي بيروت) ٣١٣ مدرسة في جميع قطاعات التعليم العام .

يتوزع هذا العدد بالنسب المثوية حسب القطاعات كما يلي :

مدرسة رسمية : % ٥٧,٨٣

مدرسة خاصة مجانية : % ١٤,٧٠

مدرسة خاصة غير مجانية : % ٢٧,٤٧

٥-محافظة لبنان الشمالي .

١-٥- التلاميذ :

بلغ عدد التلاميذ في جميع قطاعات التعليم ومراحله في محافظة لبنان الشمالي ١٦٣٨٠٦

تلميذا . يتوزع هذا العدد بالنسب المثوية على الشكل التالي :

أ- حسب قطاعات التعليم

التعليم الرسمي : % ٤٢,١٧

التعليم الخاص المجاني : % ١٣,٦١

التعليم الخاص غير المجاني : % ٤٤,٢٢

ب- حسب الجنس

التعليم الرسمي : يفوق عدد الإناث عدد الذكور بنسبة % ٣,٩٢

النسب المثوية	العدد
% ٥١,٩٦	٣٥٨٩٣ إناث
% ٤٨,٠٤	٣٣١٧٩ ذكور

التعليم الخاص المجاني : يفوق عدد الذكور عدد الإناث .

النسب المثوية	العدد
% ٤٨,١٨	١٠٧٤٠ إناث
% ٥١,٨٢	١١٥٥١ ذكور

التعليم الخاص غير المجاني : يفوق عدد الذكور عدد الإناث .

النسب المثوية	العدد
% ٤٨,٦١	٣٥٢١٧ إناث
% ٥١,٣٩	٣٧٢٢٦ ذكور

ج- حسب مراحل التعليم وقطاعاته .

التعليم الرسمي	التعليم الخاص المجاني	التعليم الخاص غير المجاني
المرحلة قبل الابتدائية	٤,٢٢ %	٣,٤٠ %
المرحلة الابتدائية	٢٢,٤١ %	١٠,٢١ %
المرحلة المتوسطة	١٢,٤٩ %	٩,٥٣ %
المرحلة الثانوية	٣,٠٥ %	٣,٥٧ %

٢-٥- الشعب :

بلغ عدد شعب التدريس في جميع قطاعات التعليم في محافظة لبنان الشمالي ٦٨٦٩ شعبة

موزعة بالنسب المئوية كما يلي:

التعليم الرسمي	٥٣,١٤ %
التعليم الخاص المجاني	١٠,٦٥ %
التعليم الخاص غير المجاني	٣٦,٢١ %

بلغ متوسط عدد التلاميذ للشعبة الواحدة في محافظة لبنان الشمالي :

التعليم الرسمي	١٩ تلميذ
التعليم الخاص المجاني	٣٠ تلميذ
التعليم الخاص غير المجاني	٢٩ تلميذ

٣-٥- افراد الهيئة التعليمية والإدارية .

بلغ مجموع افراد الهيئة التعليمية والإدارية التابعين للملاك والمتعاقدين في جميع قطاعات

التعليم العام في محافظة لبنان الشمالي ١٣٩٠٩ معلم ومعلمة موزعين كما يلي :

التعليم الرسمي	٨٤٢٧ معلم
التعليم الخاص المجاني	٩٢٣ معلم
التعليم الخاص غير المجاني	٤٥٥٩ معلم

بلغ متوسط عدد التلاميذ للمعلم الواحد في محافظة لبنان الشمالي :

التعليم الرسمي	٨ تلاميذ
التعليم الخاص المجاني	٢٤ تلميذ
التعليم الخاص غير المجاني	١٦ تلميذ

٤-٥- المدارس :

بلغ عدد المدارس خلال العام الدراسي ١٩٩٣ - ١٩٩٤ في محافظة لبنان الشمالي ٥٨٦ مدرسة في جميع قطاعات التعليم العام .

يتوزع هذا العدد بالنسب المئوية حسب القطاعات كما يلي :

مدرسة رسمية	٦٧,٧٥ %
مدرسة خاصة مجانية	١٢,٤٦ %
مدرسة خاصة غير مجانية	١٩,٧٩ %

٦-محافظة البقاع .

١-٦- التلاميذ :

بلغ عدد التلاميذ في جميع قطاعات التعليم ومراحله في محافظة البقاع ١١٣١٣٠ تلميذا .

يتوزع هذا العدد بالنسب المئوية على الشكل التالي :

أ- حسب قطاعات التعليم

التعليم الرسمي	٣٥,١٣ %
التعليم الخاص المجاني	٢٣,٤١ %
التعليم الخاص غير المجاني	٤١,٤٦ %

ب- حسب الجنس

التعليم الرسمي : يفوق عدد الإناث عدد الذكور بنسبة كبيرة

النسب المئوية	العدد
٥٢,٨٧ %	٢١٠١٠ إناث
٤٧,١٣ %	١٨٧٣١ ذكور

التعليم الخاص المجاني : يفوق عدد الذكور عدد الإناث.

٤٧,٦١ %	١٢٦٠٧ إناث
٥٢,٣٩ %	١٣٨٧٤ ذكور

التعليم الخاص غير المجاني : يفوق عدد الذكور عدد الإناث.

٤٧,٦٣ %	٢٢٣٤٣ إناث
٥٢,٣٧ %	٢٤٥٦٥ ذكور

ج- حسب مراحل التعليم وقطاعاته .

التعليم الرسمي	التعليم الخاص المجاني	التعليم الخاص غير المجاني
المرحلة قبل الابتدائية	٪ ٣٠٦١	٪ ٩٠٧٠
المرحلة الابتدائية	٪ ١٥٠٧٤	٪ ١٦٠٦٦
المرحلة المتوسطة	٪ ١١٠٨٩	٪ ١٢٠٣٤
المرحلة الثانوية	٪ ٣٠٨٨	٪ ٢٠٧٦

٦-٢- الشعب :

بلغ عدد شعب التدريس في جميع قطاعات التعليم في محافظة البقاع ٤٧٣٥ شعبة موزعة

بالنسب المتوية كما يلي:

التعليم الرسمي ٪ ٤٥٠٤٧

التعليم الخاص المجاني ٪ ١٨٠٠٦

التعليم الخاص غير المجاني ٪ ٣٦٠٤٧

بلغ متوسط عدد التلاميذ للشعبة الواحدة في محافظة البقاع :

التعليم الرسمي ١٨ تلميذ

التعليم الخاص المجاني ٣١ تلميذ

التعليم الخاص غير المجاني ٢٧ تلميذ

٦-٣- افراد الهيئة التعليمية والإدارية .

بلغ مجموع افراد الهيئة التعليمية والإدارية التابعين للملاك والمتعاقدين في جميع قطاعات

التعليم العام في محافظة البقاع ٨٤٩٣ معلم ومعلمة موزعين كما يلي :

التعليم الرسمي ٤٦١٩ معلم

التعليم الخاص المجاني ١٠٣٦ معلم

التعليم الخاص غير المجاني ٢٨٣٨ معلم

بلغ متوسط عدد التلاميذ للمعلم الواحد في محافظة البقاع :

التعليم الرسمي ٩ تلاميذ

التعليم الخاص المجاني ٢٦ تلميذ

التعليم الخاص غير المجاني ١٧ تلميذ

٦-٤- المدارس :

بلغ عدد المدارس خلال العام الدراسي ١٩٩٣ - ١٩٩٤ في محافظة البقاع ٤٤١ مدرسة في

جميع قطاعات التعليم العام .

يتوزع هذا العدد بالنسب المتوية حسب القطاعات كما يلي :

مدرسة رسمية : ٪ ٥٦٠٩٢

مدرسة خاصة مجانية : ٪ ١٩٠٩٥

مدرسة خاصة غير مجانية : ٪ ٢٣٠١٣

٧- محافظة لبنان الجنوبي .

٧-١- التلاميذ :

بلغ عدد التلاميذ في جميع قطاعات التعليم ومراحله في محافظة لبنان الجنوبي ١٢٦٥٨٩

تلميذا . يتوزع هذا العدد بالنسب المتوية على الشكل التالي :

أ- حسب قطاعات التعليم

التعليم الرسمي : ٪ ٤٦٠٦٧

التعليم الخاص المجاني : ٪ ١٥٠١٥

التعليم الخاص غير المجاني : ٪ ٣٨٠١٨

ب- حسب الجنس

التعليم الرسمي : يفوق عدد الإناث عدد الذكور بنسبة كبيرة

النسب المتوية	العدد
٪ ٥٢٠٤٦	٣٠٩٩١ إناث
٪ ٤٧٠٥٤	٢٨٠٨٥ ذكور

التعليم الخاص المجاني : يفوق عدد الذكور عدد الإناث .

النسب المتوية	العدد
٪ ٤٨٠٣١	٩٢٦٦ إناث
٪ ٥١٠٦٩	٩٩١٦ ذكور

التعليم الخاص غير المجاني : يفوق عدد الذكور عدد الإناث .

النسب المتوية	العدد
٪ ٤٧٠٣٤	٢٢٨٨١ إناث
٪ ٥٢٠٦٦	٢٥٤٥٠ ذكور

٧-٤- المدارس :

بلغ عدد المدارس خلال العام الدراسي ١٩٩٣ - ١٩٩٤ في محافظة لبنان الجنوبي ٤٣٨ مدرسة في جميع قطاعات التعليم العام .

يتوزع هذا العدد بالنسب المئوية حسب القطاعات كما يلي :

مدرسة رسمية :	٦٥,٠٧ %
مدرسة خاصة مجانية :	١٣,٤٧ %
مدرسة خاصة غير مجانية :	٢١,٤٦ %

رئيس دائرة الإحصاء
ميلاد نعيم

ج- حسب مراحل التعليم وقطاعاته .

التعليم الرسمي	التعليم الخاص المجاني	التعليم الخاص غير المجاني
المرحلة قبل الابتدائية	٤,٨٣ %	١١,٦٧ %
المرحلة الابتدائية	٢٢,٧٩ %	١٥,١٠ %
المرحلة المتوسطة	١٤,٨٥ %	٩,١٨ %
المرحلة الثانوية	٤,١٩ %	٢,٢٣ %

٧-٢- الشعب :

بلغ عدد شعب التدريس في جميع قطاعات التعليم في محافظة لبنان الجنوبي ٥٣٧١ شعبة

موزعة بالنسب المئوية كما يلي:

التعليم الرسمي	٥٤,٤٠ %
التعليم الخاص المجاني	١١,٨٦ %
التعليم الخاص غير المجاني	٣٣,٧٤ %

بلغ متوسط عدد التلاميذ للشعبة الواحدة في محافظة لبنان الجنوبي :

التعليم الرسمي	٢٠ تلميذ
التعليم الخاص المجاني	٣٠ تلميذ
التعليم الخاص غير المجاني	٢٧ تلميذ

٧-٣- افراد الهيئة التعليمية والإدارية .

بلغ مجموع افراد الهيئة التعليمية والإدارية التابعين للملاك والمتعاقدين في جميع قطاعات

التعليم العام في محافظة لبنان الجنوبي ١٠٠١٣ معلم ومعلمة موزعين كما يلي :

التعليم الرسمي	٦٣٥٥ معلم
التعليم الخاص المجاني	٧٧٢ معلم
التعليم الخاص غير المجاني	٢٨٨٦ معلم

بلغ متوسط عدد التلاميذ للمعلم الواحد في محافظة لبنان الجنوبي :

التعليم الرسمي	٩ تلاميذ
التعليم الخاص المجاني	٢٥ تلميذ
التعليم الخاص غير المجاني	١٧ تلميذ

توزيع التلاميذ على المحافظات حسب المراحل التعليمية

Répartition des élèves par mohafazat, selon les cycles d'enseignement.

Renseignements	المجموع						المعلومات العامة								
	Total			Primaire			الإبتدائية			Précolaire			قبل الإبتدائية		
	مجموع T.	أنثى F.	ذكر M.	مجموع T.	أنثى F.	ذكر M.	مجموع T.	أنثى F.	ذكر M.	مجموع T.	أنثى F.	ذكر M.	مجموع T.	أنثى F.	ذكر M.
Mohafazat															
Beyrouth	11454	5967	5487	8459	4474	3985	2995	1493	1502	1493	1502	1493	1502	1493	1502
Mont.Liban (banlieue de Beyrouth)	23860	11384	12476	18406	8830	9576	5454	2554	2900	2554	2900	2554	2900	2554	2900
Mont.Liban (sans la banlieue de Beyrouth)	11383	5301	6082	8522	3918	4604	2861	1383	1478	1383	1478	1383	1478	1383	1478
Liban - Nord	22291	10740	11551	16728	8188	8540	5563	2552	3011	2552	3011	2552	3011	2552	3011
Bekaa	26481	12607	13874	21312	10082	11230	5169	2525	2644	2525	2644	2525	2644	2525	2644
Liban - Sud	19182	9266	9916	15601	7556	8045	3581	1710	1871	3581	1710	1871	3581	1710	1871
Total	114,651	55,285	59,386	89,028	43,048	45,980	25,623	12,217	13,406	25,623	12,217	13,406	25,623	12,217	13,406

توزيع التلاميذ على المحافظات حسب المراحل التعليمية

Répartition des élèves par mohafazat, selon les cycles d'enseignement.

Renseignements	المجموع						المتوسطة						المتوسطة						المتوسطة					
	Total			Secondaire			Moyen			Primaire			الإبتدائية			Précolaire			قبل الإبتدائية					
	مجموع T.	أنثى F.	ذكر M.	مجموع T.	أنثى F.	ذكر M.	مجموع T.	أنثى F.	ذكر M.	مجموع T.	أنثى F.	ذكر M.	مجموع T.	أنثى F.	ذكر M.	مجموع T.	أنثى F.	ذكر M.	مجموع T.	أنثى F.	ذكر M.			
Mohafazat																								
Beyrouth	17745	10611	7134	2926	1747	1179	7130	4549	2581	6400	3653	2847	1289	762	527	1289	762	527	1289	762	527			
Mont.Liban (banlieue de Beyrouth)	23525	12921	10604	4364	2427	1937	10220	5647	4373	7737	4016	3721	1204	631	573	1204	631	573	1204	631	573			
Mont.Liban (sans la banlieue de Beyrouth)	26681	14105	12556	3583	2108	1475	10002	5620	4382	10204	4933	5271	2872	1444	1428	2872	1444	1428	2872	1444	1428			
Liban - Nord	69072	35893	33179	4994	2889	2305	20458	11476	8882	36701	18486	18215	6919	3242	3677	6919	3242	3677	6919	3242	3677			
Bekaa	35741	21010	18731	4393	2405	1988	13448	7612	5836	17812	8676	6936	4086	2117	1971	4086	2117	1971	4086	2117	1971			
Liban - Sud	59076	30991	28085	5306	2851	2455	18797	10681	8116	28854	14366	14488	6119	3093	3026	6119	3093	3026	6119	3093	3026			
Total	235,820	125,531	110,289	25,566	14,227	11,339	86,055	45,765	34,270	107,708	54,230	55,476	22,481	11,289	11,202	22,481	11,289	11,202	22,481	11,289	11,202			

١- توزيع المعلمين على المحافظات حسب الوضع الوظيفي

1-Répartition des enseignants par mohafazat, selon le statut professionnel

٢- توزيع الشعب على المحافظات حسب لغة التعليم

2-Répartition des sections par mohafazat, selon la langue d'enseignement

Renseignements Mohafazat	عدد الشعب		عدد المعلمين				المعلومات العامة المحافظة
	عدد الشعب		Nombre d'enseignants				
	عدد الشعب		Nombre d'enseignants				
Beyrouth	مجموع	مشارك	إنكليزي	فرنسي	مجموع	تعاقد	ملاك
	Total	Fr. + Ang.	Anglais	Français	Total	Bénévol	Cadrfé
Mont.Liban (banlieue de Beyrouth)	752	...	123	629	2194	74	2120
Mont.Liban (banlieue de Beyrouth)	1065	...	307	758	4027	12	3835
Liban - Nord	1798	49	527	1222	4266	22	3162
Bekaa	3650	23	62	3565	8427	12	6810
Liban - Sud	2153	34	469	1650	4619	28	3156
Liban - Sud	2922	67	607	2248	6365	53	4454
Total	12,340	173	2,095	10,072	29,888	127	23,537

توزيع التلاميذ على المحافظات حسب المراحل التعليمية

Répartition des élèves par mohafazat, selon les cycles d'enseignement.

Renseignements Mohafazat	المجموع												المعلومات العامة المحافظة		
	المتوسطة			الابتدائية			الابتدائية			Pré-scolaire					
	المتوسطة			الابتدائية			الابتدائية			Pré-scolaire					
Beyrouth	مجموع	ذكر	أنثى	مجموع	ذكر	أنثى	مجموع	ذكر	أنثى	مجموع	ذكر	أنثى	مجموع	ذكر	أنثى
	Total	M.	F.	T.	M.	F.	T.	M.	F.	T.	M.	F.	T.	M.	F.
Mont.Liban (banlieue de Beyrouth)	77265	40763	4563	23144	12203	10941	28551	15546	13005	16792	25826	24576	14296	7893	8799
Mont.Liban (banlieue de Beyrouth)	133920	67564	6994	40432	19942	20490	50202	25826	24576	28902	9266	7772	14296	4435	4831
Mont.Liban (banlieue de Beyrouth)	41261	20491	1876	12570	6162	6408	18005	8233	7772	9266	10276	15004	14296	4435	4831
Liban - Nord	72443	37226	3058	15612	7758	7854	31403	16399	15004	19579	10276	9301	10276	5748	5748
Bekaa	46908	22343	1421	13958	8992	6986	18650	10125	8725	10979	5231	5231	5748	5748	5748
Liban - Sud	48331	22881	1236	11626	5898	5728	19111	10076	8035	14768	6882	6882	7886	7886	7886
Total	426,128	216,338	19,148	117,342	56,955	56,387	164,122	86,006	78,117	100,286	48,138	48,138	52,148	52,148	52,148

Enseignement général Privé non subventionné

1993-1994

التعليم العام خاص غير المجاني

١٩٩٣-١٩٩٤

١- توزيع المعلمين على المحافظات حسب الوضع الوظيفي

1-Répartition des enseignants par mohafazat, selon le statut professionnel

٢- توزيع الشعب على المحافظات حسب لغة التعليم

2-Répartition des sections par mohafazat, selon la langue d'enseignement

Renseignements	عدد الشعب			عدد المعلمين				المحافظة
	Nombre de sections			Nombre d'enseignants				
	مجموع	غير ذلك	مشترك	مجموع	تقدمة	عقائد	ملاك	
Total	Autre	Fr. + Ang.	Anglais	Français	Bénévol	Contrat	Cadré	
Mohafazat								
Beyrouth	2900	13	68	1132	1687	26	3218	2793
Mont.Liban (banlieue de Beyrouth)	5714	11	157	1346	4200	146	5694	3412
Mont.Liban (sans la banlieue de Beyrouth)	1495	---	16	493	986	71	1864	1154
Liban - Nord	2487	---	78	207	2202	66	2003	2490
Bekaa	1727	---	34	728	965	39	1649	1150
Liban - Sud	1812	---	68	1011	733	17	1266	1603
Total	16,135	24	421	4,917	10,773	365	15,694	12,602

Enseignement général Privé subventionné

1993-1994

التعليم العام خاص المجاني

١٩٩٣-١٩٩٤

١- توزيع المعلمين على المحافظات حسب الوضع الوظيفي

1-Répartition des enseignants par mohafazat, selon le statut professionnel

٢- توزيع الشعب على المحافظات حسب لغة التعليم

2-Répartition des sections par mohafazat, selon la langue d'enseignement

Renseignements	عدد الشعب			عدد المعلمين				المحافظة
	Nombre de sections			Nombre d'enseignants				
	مجموع	غير ذلك	مشترك	مجموع	تقدمة	عقائد	ملاك	
Total	Autre	Fr. + Ang.	Anglais	Français	Bénévol	Contrat	Cadré	
Mohafazat								
Beyrouth	354	---	48	134	172	9	187	353
Mont.Liban (banlieue de Beyrouth)	775	---	137	327	311	7	398	566
Mont.Liban (sans la banlieue de Beyrouth)	416	---	---	113	303	32	214	289
Liban - Nord	732	---	---	21	511	12	309	602
Bekaa	865	---	30	306	519	19	372	645
Liban - Sud	637	---	44	320	273	6	195	571
Total	3,769	0	259	1,221	2,289	85	1,675	3,026

توزيع المدارس على المحافظات حسب المراحل التعليمية

Répartition des écoles par mohafazat, selon les cycles d'enseignement.

Renseignements	المدارس الابتدائية			المعلومات العامة
	Ecoles primaires			
	مجموع	الابتدائية	Prescol. + Prim.	
Mohafazat	Total	Prim.	1 + 1	المحافظة
Beyrouth	31	4	27	بيروت
Mont.Liban (banlieue de Beyrouth)	76	6	70	جبل لبنان - ضواحي بيروت
Mont.Liban (sans la banlieue de Beyrouth)	46	8	38	جبل لبنان - ما عدا ضواحي بيروت
Liban - Nord	73	17	56	لبنان الشمالي
Bekaa	88	22	66	البقاع
Liban - Sud	59	19	40	لبنان الجنوبي
Total	373	76	297	المجموع

توزيع المدارس على المحافظات حسب المراحل التعليمية
Répartition des écoles par mohafazat, selon les cycles d'enseignement.

Renseignements	المعلومات العامة	المدارس المتوسطة		المدارس الثانوية		المجموع			
		Ecoles moyennes		Ecoles secondaires					
		المتوسطة	الابتدائية المتوسطة	الثانوية	متوسطة + ثانوية				
Mohafazat	Total général	Total	Moyen	Total	Secundaire	Moyen + Secondaire	Total	المحافظة	
Beyrouth	75	14	12	2	14	20	24	75	بيروت
Mont.Liban (banlieue de Beyrouth)	98	20	9	15	24	14	14	98	جبل لبنان - ضواحي بيروت
Mont.Liban (sans la banlieue de Beyrouth)	181	38	15	23	61	135	181	181	جبل لبنان - ما عدا ضواحي بيروت
Liban - Nord	397	61	70	16	86	188	33	397	لبنان الشمالي
Bekaa	251	66	14	17	31	135	30	251	البقاع
Liban - Sud	285	72	12	19	31	166	34	285	لبنان الجنوبي
Total	1,287	155	136	76	212	515	155	1,287	المجموع

Enseignement général privé subventionné

1993-1994

Mohafazat : Beyrouth

التعليم العام - خاص مجاني

١٩٩٣-١٩٩٤

المحافظة : بيروت

١- توزيع المعلمين على المناطق التربوية حسب الوضع الوظيفي

1-Répartition des enseignants par région éducative selon le statut professionnel

٢- توزيع الشعب على المناطق التربوية حسب لغة التعليم

2-Répartition des sections par région éducative selon la langue d'enseignement

Renseignements	عدد الشعب				عدد المعلمين				المعلومات العامة	
	عدد الشعب		عدد الشعب		عدد المعلمين		عدد المعلمين			
	مجموع	مشارك	إنكليزي	فرنسي	مجموع	تقدمة	تعاقد	ملاك		
Région Educative										المنطقة التربوية
Beyrouth I	72	---	16	56	109	8	45	56	بيروت الأولى	
Beyrouth II	217	48	95	74	324	---	115	209	بيروت الثانية	
Beyrouth III	65	---	23	42	116	1	27	88	بيروت الثالثة	
Total	354	48	134	172	549	9	187	353	المجموع	

Enseignement général Public

1993-1994

Mohafazat : Beyrouth

التعليم العام - الرسمي

١٩٩٣-١٩٩٤

المحافظة : بيروت

١- توزيع المعلمين على المناطق التربوية حسب الوضع الوظيفي

1-Répartition des enseignants par région éducative selon le statut professionnel

٢- توزيع الشعب على المناطق التربوية حسب لغة التعليم

2-Répartition des sections par région éducative selon la langue d'enseignement

Renseignements	عدد الشعب				عدد المعلمين				المعلومات العامة	
	عدد الشعب		عدد الشعب		عدد المعلمين		عدد المعلمين			
	مجموع	مشارك	إنكليزي	فرنسي	مجموع	تقدمة	تعاقد	ملاك		
Région Educative										المنطقة التربوية
Beyrouth I	110	---	10	100	410	---	3	407	بيروت الأولى	
Beyrouth II	434	---	54	380	1214	---	46	1168	بيروت الثانية	
Beyrouth III	208	---	59	149	570	---	25	545	بيروت الثالثة	
Total	752	0	123	629	2,194	0	74	2,120	المجموع	

توزيع المدارس على المناطق التربوية حسب المراحل التعليمية

Répartition des écoles par région éducative, selon les cycles d'enseignement.

Renseignements	Ecoles secondaires			Ecoles moyennes			Ecoles primaires			المدارس الابتدائية Ecoles primaires	المدارس قبل الابتدائية Ecoles Précolaires	المعلومات العامة
	المجموع Total	التربوية Secondaire	تربوي + نظري Moyen + Secondaire	المجموع Total	المتوسطة Moyen	الابتدائية المتوسطة Prim. + Moy.	المتوسطة + الابتدائية Précol + Prim. + Moy.	المجموع Total	الابتدائية Prim.			
Région Educative	Total général											
Beyrouth I	10	3	3	7	3	4	4	3	3	3	---	بيروت الأولى
Beyrouth II	45	8	6	21	9	2	10	2	2	14	---	بيروت الثانية
Beyrouth III	20	3	3	10	3	4	3	4	---	7	---	بيروت الثالثة
Total	75	14	12	38	12	9	17	23	2	21	0	المجموع

Enseignement général privé non subventionné

1993-1994

Mohafazat : Beyrouth

التعليم العام - خاص غير مجاني

١٩٩٤-١٩٩٣

المحافظة : بيروت

١- توزيع المعلمين على المناطق التربوية حسب الوضع الوظيفي

1-Répartition des enseignants par région éducative selon le statut professionnel

٢- توزيع الشعب على المناطق التربوية حسب لغة التعليم

2-Répartition des sections par région éducative selon la langue d'enseignement

Renseignements	عدد الشعب			عدد المعلمين			المعلومات العامة
	عدد الشعب			عدد المعلمين			
Région Educative	Nombre de sections			Nombre d'enseignants			المنطقة التربوية
	المجموع Total	غير ذلك Autre	مشترك Fr. + Ang.	فرنسي Français	إنكليزي Anglais	إجمالي Total	
Beyrouth I	645	---	---	585	60	1336	بيروت الأولى
Beyrouth II	1263	---	61	630	572	2511	بيروت الثانية
Beyrouth III	992	13	7	472	500	2190	بيروت الثالثة
Total	2,900	13	68	1,687	1,132	6,037	المجموع

توزيع المدارس على المناطق التربوية حسب المراحل التعليمية

Répartition des écoles par région éducative, selon les cycles d'enseignement.

Renseignements	المعلومات العامة	المدارس الإبتدائية													
		Ecoles moyennes			Ecoles primaires			Ecoles secondaires							
Région Educative	المناطق العامة	Ecoles primaires		Ecoles moyennes		Ecoles secondaires		Ecoles secondaires					المجموع		
		Total	1 + 2	Total	1 + 2 + 3	Total	1 + 2 + 3 + 4 + 5 + 6 + 7 + 8 + 9 + 10 + 11 + 12 + 13 + 14 + 15	Total	1 + 2 + 3 + 4 + 5 + 6 + 7 + 8 + 9 + 10 + 11 + 12 + 13 + 14 + 15	Total	1 + 2 + 3 + 4 + 5 + 6 + 7 + 8 + 9 + 10 + 11 + 12 + 13 + 14 + 15				
Beyrouth I	بيروت الأولى	2	1	10	7	1	1	14	1	1	1	1	1	28	بيروت الأولى
Beyrouth II	بيروت الثانية	2	3	27	18	2	10	15	1	1	1	1	1	77	بيروت الثانية
Beyrouth III	بيروت الثالثة	6	6	9	8	1	3	13	2	2	2	2	2	41	بيروت الثالثة
Total	المجموع	10	23	46	33	4	13	42	3	3	3	3	3	146	المجموع

Enseignement général-Privé subventionné

1993-1994

Mohafazat : Beyrouth

التعليم العام الخاص مجاني

١٩٩٣-١٩٩٤

المحافظة : بيروت

توزيع المدارس على المناطق التربوية حسب المراحل التعليمية

Répartition des écoles par région éducative, selon les cycles d'enseignement.

Renseignements	المعلومات العامة	المدارس الإبتدائية		
		Total	Prim.	Prescol. + Prim.
Région Educative	المناطق التربوية	8	---	8
Beyrouth I	بيروت الأولى	8	---	8
Beyrouth II	بيروت الثانية	18	2	16
Beyrouth III	بيروت الثالثة	5	2	3
Total	المجموع	31	4	27

توزيع التلاميذ على المناطق الريفية حسب المراحل التعليمية

Répartition des élèves par région éducative, selon les cycles d'enseignement.

Renseignements Région Éducative	المجموع						الإبتدائية						préscolaire						المعلومات العامة	
	Total		ذكور		إناث		مجموع		ذكور		إناث		مجموع		ذكور		إناث		المنطقة الريفية	المنطقة الحضرية
	T.	F.	M.	F.	M.	T.	F.	M.	F.	M.	T.	F.	M.	F.	M.					
Banlieue - Nord immédiate (caza Mém)	2301	975	1328	1645	712	933	656	263	393									ضواحي مباشرة شمالية - قضاء المتن		
Banlieue - Sud immédiate (caza baabda)	10027	4753	5274	7671	3636	4035	2356	1117	1239									ضواحي مباشرة جنوبية - قضاء بعبدا		
Banlieue - Nord proche (caza Mém)	1469	675	794	967	450	517	502	225	277									ضواحي قريبة شمالية - قضاء المتن		
Banlieue - proche Moyenne (caza Baabda)	763	398	365	469	281	208	294	137	157									ضواحي قريبة وسطى - قضاء بعبدا		
Banlieue - Sud proche (caza Baabda)	7082	3381	3701	5860	2787	3073	1222	594	628									ضواحي قريبة جنوبية - قضاء بعبدا		
Banlieue - lointaine (caza Kesrouan)	965	607	358	724	471	253	241	136	106									ضواحي بعيدة - قضاء Kesrouan		
Banlieue - lointaine (caza Mém)	---	---	---	---	---	---	---	---	---									ضواحي بعيدة - قضاء المتن		
Banlieue - lointaine (caza Aley)	1253	595	658	1070	513	557	183	82	101									ضواحي بعيدة - قضاء عاليه		
Banlieue - lointaine (caza Chouf)	---	---	---	---	---	---	---	---	---									ضواحي بعيدة - قضاء الشوف		
Total	23,800	11,384	12,416	19,408	8,830	9,878	5,454	2,564	2,900									المجموع		

توزيع التلاميذ على المناطق الريفية حسب المراحل التعليمية

Répartition des élèves par région éducative, selon les cycles d'enseignement.

Renseignements Région Éducative	المجموع						الثانوية						المتوسطة						الإبتدائية						المعلومات العامة	
	Total		ذكور		إناث		مجموع		ذكور		إناث		مجموع		ذكور		إناث		مجموع		ذكور		إناث		المنطقة الريفية	المنطقة الحضرية
	T.	F.	M.	F.	M.	T.	F.	M.	F.	M.	T.	F.	M.	F.	M.	T.	F.	M.	F.	M.						
Banlieue - Nord immédiate (caza Mém)	1317	612	705	232	100	132	585	293	292	451	194	257	49	25	24										ضواحي مباشرة شمالية - قضاء المتن	
Banlieue - Sud immédiate (caza baabda)	5176	3229	1947	926	690	236	2215	1304	911	1776	1082	694	259	153	106										ضواحي مباشرة جنوبية - قضاء بعبدا	
Banlieue - Nord proche (caza Mém)	2433	1276	1157	1094	608	486	851	442	409	447	208	239	41	18	23										ضواحي قريبة شمالية - قضاء المتن	
Banlieue - proche Moyenne (caza Baabda)	1293	661	632	242	135	107	568	308	260	399	172	227	84	46	38										ضواحي قريبة وسطى - قضاء بعبدا	
Banlieue - Sud proche (caza Baabda)	6704	3775	2929	986	394	592	3476	2161	1315	2083	1124	959	159	96	63										ضواحي قريبة جنوبية - قضاء بعبدا	
Banlieue - lointaine (caza Kesrouan)	2103	1048	1055	388	222	166	926	494	432	663	278	385	126	54	72										ضواحي بعيدة - قضاء Kesrouan	
Banlieue - lointaine (caza Mém)	1723	865	858	344	187	157	713	353	360	595	293	302	71	32	39										ضواحي بعيدة - قضاء المتن	
Banlieue - lointaine (caza Aley)	1934	1037	897	152	91	61	633	360	273	901	459	442	248	127	121										ضواحي بعيدة - قضاء عاليه	
Banlieue - lointaine (caza Chouf)	842	418	424	---	---	---	253	132	121	422	206	216	167	80	87										ضواحي بعيدة - قضاء الشوف	
Total	23,826	12,921	10,604	4,964	2,427	1,937	10,220	5,847	4,373	7,737	4,016	3,721	1,204	631	873										المجموع	

Enseignement général public

1993-1994

Mohafazat : Mont-Liban (Banlieue de Beyrouth)

التعليم العام - الرسمي

1993-1994

المحافظة : جبل لبنان - ضواحي بيروت

١- توزيع المعلمين على المناطق التربوية حسب الوضع الوظيفي

1-Répartition des enseignants par région éducative selon le statut professionnel

٢- توزيع الشعب على المناطق التربوية حسب لغة التعليم

2-Répartition des sections par région éducative selon la langue d'enseignement

Renseignements Région	عدد الشعب				عدد المعلمين			المعلومات العامة المناطق التربوية	
	Nombre de sections				Nombre d'enseignants				
	مجموع	مشترك	إنكليزي	فرنسي	مجموع	تعاقد	ملاك		
Total	Fr. + Ang.	Anglais	Français	Total	Bénévol	Contrat	Cadé		
Banlieue - Nord immédiate (caza Metn)	71	---	15	56	451	1	2	448	ضواحي مباشرة شمالية - قضاء المتن
Banlieue - Sud immédiate (caza Baabda)	209	---	62	147	826	3	12	811	ضواحي مباشرة جنوبية - قضاء بعيدا
Banlieue - Nord proche (caza Metn)	115	---	---	115	565	1	9	555	ضواحي قرية شمالية - قضاء المتن
Banlieue - proche Moyenne (caza Baabda)	93	---	11	82	328	---	5	323	ضواحي قرية وسطى - قضاء بعيدا
Banlieue - Sud proche (caza Baabda)	234	---	103	131	629	7	39	583	ضواحي قرية جنوبية - قضاء بعيدا
Banlieue - lointaine (caza Kesrouan)	109	---	3	106	463	---	1	462	ضواحي بعيدة - قضاء كسروان
Banlieue - lointaine (caza Metn)	110	---	---	110	475	---	5	470	ضواحي بعيدة - قضاء المتن
Banlieue - lointaine (caza Aley)	95	---	87	8	229	---	79	150	ضواحي بعيدة - قضاء عاليه
Banlieue - lointaine (caza Chouf)	29	---	26	3	61	---	28	33	ضواحي بعيدة - قضاء الشوف
Total	1,065	0	307	758	4,027	12	180	3,835	المجموع

Enseignement général Privé non subventionné

1993-1994

Mohafazat : Mont-Liban (Banlieue de Beyrouth)

التعليم العام - خاص غير مجاني

1993-1994

المحافظة : جبل لبنان - ضواحي بيروت

توزيع التلاميذ على المناطق التربوية حسب المراحل التعليمية
Répartition des élèves par région éducative, selon les cycles d'enseignement.

Renseignements Région	المعلومات العامة											
	المجموع			الابتدائية			المتوسطة			الثانوية		
	مجموع	ذكر	أنثى	مجموع	ذكر	أنثى	مجموع	ذكر	أنثى	مجموع	ذكر	أنثى
Total	T.	M.	F.	Total	M.	F.	Total	M.	F.	Total	M.	F.
Banlieue - Nord immédiate (caza Metn)	11208	4654	6554	4069	1509	2279	3788	1509	2279	312	368	680
Banlieue - Sud immédiate (caza Baabda)	16176	8416	7760	5902	2702	2452	5154	2702	2452	515	538	1053
Banlieue - Nord proche (caza Metn)	26653	13280	13373	9961	4076	4187	8263	4076	4187	1683	1589	3472
Banlieue - proche Moyenne (caza Baabda)	20076	10189	9887	7396	2877	2888	5775	2877	2888	1467	1683	3150
Banlieue - Sud proche (caza Baabda)	21727	11206	10521	7826	3420	3256	6676	3420	3256	1045	820	1865
Banlieue - lointaine (caza Kesrouan)	15952	8711	7241	5857	2433	2155	4583	2433	2155	1165	946	2111
Banlieue - lointaine (caza Metn)	13601	6602	6999	5366	1722	2155	3877	1722	2155	718	836	1554
Banlieue - lointaine (caza Aley)	7299	3855	3444	3248	1083	1012	2095	1083	1012	210	156	366
Banlieue - lointaine (caza Chouf)	1228	651	577	477	120	101	221	120	101	75	58	133
Total	133,820	67,564	66,256	50,202	19,842	20,480	40,432	19,842	20,480	7,380	8,984	14,364

Enseignement général Privé non subventionné
1993-1994
Mohafazat : Mont-Liban (Banlieue de Beyrouth)

التعليم العام - خاص غير مجاني
١٩٩٤-١٩٩٣
المحافظة : جبل لبنان - ضواحي بيروت

١- توزيع المعلمين على المناطق التربوية حسب الوضع الوظيفي

1-Répartition des enseignants par région éducative selon le statut professionnel

٢- توزيع الشعب على المناطق التربوية حسب لغة التعليم

2-Répartition des sections par région éducative selon la langue d'enseignement

Renseignements Région	عدد الشعب					عدد المعلمين				المعلومات العامة المناطق التربوية
	Nombre de sections					Nombre d'enseignants				
Educative	مجموع	غير ذلك	مشرك	إنكليزي	فرنسي	مجموع	تقدمة	تعاقد	ملاك	
	Total	Autre	Fr. + Ang.	Anglais	Français	Total	Bénévol	Contrat	Cadré	
Banlieue - Nord immédiate (caza Metn)	455	---	33	113	309	735	16	491	228	ضواحي مباشرة شمالية - قضاء المتن
Banlieue - Sud immédiate (caza Baabda)	1373	4	12	268	1089	1109	1	591	517	ضواحي مباشرة جنوبية - قضاء بعيدا
Banlieue - Nord proche (caza Metn)	935	---	60	96	779	1873	18	1220	635	ضواحي قريبة شمالية - قضاء المتن
Banlieue - proche Moyenne (caza Baabda)	750	---	---	89	661	1495	44	882	569	ضواحي قريبة وسطى - قضاء بعيدا
Banlieue-Sud proche (caza Baabda)	873	---	47	469	357	1350	3	1016	331	ضواحي قريبة جنوبية - قضاء بعيدا
Banlieue - lointaine (caza Kesrouan)	499	---	---	36	463	1141	37	706	398	ضواحي بعيدة - قضاء كسروان
Banlieue - lointaine (caza Metn)	487	---	---	15	472	1003	27	588	388	ضواحي بعيدة - قضاء المتن
Banlieue - lointaine (caza Aley)	293	7	5	236	45	442	---	199	243	ضواحي بعيدة - قضاء عاليه
Banlieue - lointaine (caza Chouf)	49	---	---	24	25	104	---	1	103	ضواحي بعيدة - قضاء الشوف
Total	5.714	11	157	1.346	4.200	9.292	146	5.694	3.412	المجموع

Enseignement général Privé subventionné
1993-1994
Mohafazat : Mont-Liban (Banlieue de Beyrouth)

التعليم العام - خاص مجاني
١٩٩٤-١٩٩٣
المحافظة : جبل لبنان - ضواحي بيروت

١- توزيع المعلمين على المناطق التربوية حسب الوضع الوظيفي

1-Répartition des enseignants par région éducative selon le statut professionnel

٢- توزيع الشعب على المناطق التربوية حسب لغة التعليم

2-Répartition des sections par région éducative selon la langue d'enseignement

Renseignements Région	عدد الشعب					عدد المعلمين				المعلومات العامة المناطق التربوية
	Nombre de sections					Nombre d'enseignants				
Educative	مجموع	غير ذلك	مشرك	إنكليزي	فرنسي	مجموع	تقدمة	تعاقد	ملاك	
	Total	Autre	Fr. + Ang.	Anglais	Français	Total	Bénévol	Contrat	Cadré	
Banlieue - Nord immédiate (caza Metn)	95	---	---	43	52	136	---	69	67	ضواحي مباشرة شمالية - قضاء المتن
Banlieue - Sud immédiate (caza Baabda)	311	---	77	120	114	390	---	162	228	ضواحي مباشرة جنوبية - قضاء بعيدا
Banlieue - Nord proche (caza Metn)	48	---	---	---	48	62	2	19	41	ضواحي قريبة شمالية - قضاء المتن
Banlieue - proche Moyenne (caza Baabda)	25	---	---	---	25	35	2	19	14	ضواحي قريبة وسطى - قضاء بعيدا
Banlieue-Sud proche (caza Baabda)	224	---	53	141	30	258	---	96	162	ضواحي قريبة جنوبية - قضاء بعيدا
Banlieue - lointaine (caza Kesrouan)	34	---	---	---	34	42	3	12	27	ضواحي بعيدة - قضاء كسروان
Banlieue - lointaine (caza Metn)	---	---	---	---	---	---	---	---	---	ضواحي بعيدة - قضاء المتن
Banlieue - lointaine (caza Aley)	38	---	7	23	8	48	---	21	27	ضواحي بعيدة - قضاء عاليه
Banlieue - lointaine (caza Chouf)	---	---	---	---	---	---	---	---	---	ضواحي بعيدة - قضاء الشوف
Total	775	0	137	327	311	971	7	398	566	المجموع

توزيع المدارس على المناطق التربوية حسب المراحل التعليمية

Répartition des écoles par région éducative, selon les cycles d'enseignement.

Renseignements	المدارس الابتدائية				المعلومات العامة
	Ecoles primaires		1 + 1 Précol... + Prim.	Total	
Région Educative	مجموع	الإبتدائية			Prim.
Banlieue - Nord immédiate (caza Metn)	9	1	8		ضواحي مباشرة شمالية - قضاء المتن
Banlieue - Sud immédiate (caza Baabda)	31	1	30		ضواحي مباشرة جنوبية - قضاء بعبدنا
Banlieue - Nord proche (caza Metn)	4	---	4		ضواحي قريبة شمالية - قضاء المتن
Banlieue - proche Moyenne (caza Baabda)	3	---	3		ضواحي قريبة وسطى - قضاء بعبدنا
Banlieue - Sud proche (caza Baabda)	22	3	19		ضواحي قريبة جنوبية - قضاء بعبدنا
Banlieue - lointaine (caza Kesrouan)	4	---	4		ضواحي بعيدة - قضاء كسروان
Banlieue - lointaine (caza Metn)	---	---	---		ضواحي بعيدة - قضاء المتن
Banlieue - lointaine (caza Aley)	3	1	2		ضواحي بعيدة - قضاء عاليه
Banlieue - lointaine (caza Chouf)	---	---	---		ضواحي بعيدة - قضاء الشوف
Total	76	6	70		المجموع

توزيع المدارس على المناطق التربوية حسب المراحل التعليمية
Répartition des écoles par région éducative, selon les cycles d'enseignement.

Renseignements	المدارس الثانوية			المدارس المتوسطة			المدارس الإبتدائية			المعلومات العامة
	المجموع	الثانوية	المتوسطة	الإبتدائية المتوسطة	Prim + Moy	1 + 1 Précol... + Prim.	Total	الإبتدائية	Précol... + Prim.	
Région Educative										
Banlieue - Nord immédiate (caza Metn)	8	1	---	5	2	1	2	2	2	---
Banlieue - Sud immédiate (caza Baabda)	23	3	2	13	7	3	3	4	2	1
Banlieue - Nord proche (caza Metn)	10	4	2	4	---	3	1	2	2	---
Banlieue - proche Moyenne (caza Baabda)	10	2	---	7	1	2	4	1	1	---
Banlieue - Sud proche (caza Baabda)	17	3	2	12	5	4	3	2	2	---
Banlieue - lointaine (caza Kesrouan)	9	2	2	7	---	---	7	---	---	---
Banlieue - lointaine (caza Metn)	11	3	3	6	---	1	5	2	2	---
Banlieue - lointaine (caza Aley)	9	2	1	6	---	1	5	1	1	---
Banlieue - lointaine (caza Chouf)	1	---	---	1	---	---	1	---	---	---
Total	98	20	15	61	15	15	31	16	4	12

توزيع التلاميذ على المناطق الريفية حسب المراحل التعليمية

Répartition des élèves par région éducative, selon les cycles d'enseignement.

Région Éducative	المجموع		الثانوية			المتوسطة			الابتدائية			قبل الابتدائية			المعلومات العامة المناطق الريفية
	Total		Moyen		Primaire		Moyenne		Primaire		Préscolaire		قبل الابتدائية		
	مجموع	أنثى	ذكر	مجموع	أنثى	ذكر	مجموع	أنثى	ذكر	مجموع	أنثى	ذكر	مجموع	أنثى	
Jbeil	3121	1577	1544	203	245	1406	755	651	1043	503	540	224	116	108	جيبيل
Kestouan	1414	725	689	248	192	635	328	307	288	114	154	71	35	36	كسروان
Metn	1812	942	870	252	177	772	366	406	509	286	243	102	58	44	المتن
Baabda	2998	1582	1416	145	84	1114	630	484	1258	583	665	397	214	183	بعبدا
Aley	6132	3255	2877	520	340	2018	1190	828	2485	1172	1313	769	373	396	عاليه
Chouf	11184	6024	5160	740	437	4057	2351	1706	4641	2285	2356	1309	648	661	الشوف
Total	26.661	14.105	12.656	2.108	1.475	10.002	6.620	4.382	10.204	4.833	6.271	2.872	1.444	1.428	المجموع

Enseignement général Privé non subventionné

1993-1994

Mohafazat : Mont-Liban (Banlieue de Beyrouth)

التعليم العام - خاص غير مجاني

1993-1994

المحافظة : جبل لبنان -ضواحي بيروت

توزيع المدارس على المناطق الريفية حسب المراحل التعليمية

Répartition des écoles par région éducative, selon les cycles d'enseignement.

Renseignements	المجموع العام		المدارس الثانوية			المدارس المتوسطة			المدارس الابتدائية			المعلومات العامة		
	Total général		Ecoles secondaires		Ecoles moyennes		Ecoles primaires		المدارس الابتدائية		المعلومات العامة			
	المجموع	ثانوية	ثانوية + متوسطة	ثانوية + ابتدائية	ثانوية + متوسطة + ابتدائية	ثانوية + متوسطة + ابتدائية	ثانوية + متوسطة + ابتدائية	ثانوية + متوسطة + ابتدائية	ثانوية + متوسطة + ابتدائية	المعلومات العامة				
Région Educative	30	13	1	8	4	15	13	2	2	2	2	2	2	المناطق الريفية
Banlieue - Nord immédiate (caza Metn)	44	15	11	21	3	18	7	10	10	10	10	10	10	ضواحي مباشرة شمالية - قضاء المتن
Banlieue - Sud immédiate (caza Baabda)	38	22	20	19	1	15	12	1	1	1	1	1	1	ضواحي مباشرة جنوبية - قضاء جبنا
Banlieue - Nord proche (caza Metn)	31	20	19	19	1	9	9	2	2	2	2	2	2	ضواحي قريبة وسطى - قضاء المتن
Banlieue - proche Moyenne (caza Baabda)	52	17	9	9	5	23	15	8	10	10	10	10	10	ضواحي قريبة جنوبية - قضاء جبنا
Banlieue - Sud proche (caza Baabda)	14	10	10	10	3	3	2	1	1	1	1	1	1	ضواحي بعيدة - قضاء كسروان
Banlieue - Jounaine (caza Kesrouan)	19	12	12	12	6	6	6	1	1	1	1	1	1	ضواحي بعيدة - قضاء الشوف
Banlieue - Jounaine (caza Metn)	13	6	5	5	1	7	6	1	1	1	1	1	1	ضواحي بعيدة - قضاء عاليه
Banlieue - Jounaine (caza Aley)	1	1	1	1	1	1	1	1	1	1	1	1	1	ضواحي بعيدة - قضاء الشوف
Total	242	116	1	98	6	58	70	24	27	27	27	27	27	المجموع

Enseignement général Privé subventionné

1993-1994

Mohafazat : Mont-Liban (sans la Banlieue)

التعليم العام - خاص بجاني

١٩٩٣-١٩٩٤

المحافظة : جبل لبنان - ما عدا الضواحي

١- توزيع المعلمين على المناطق التربوية حسب الوضع الوظيفي

1-Répartition des enseignants par région éducative selon le statut professionnel

٢- توزيع الشعب على المناطق التربوية حسب لغة التعليم

2-Répartition des sections par région éducative selon la langue d'enseignement

Renseignements Région Educativ	عدد الشعب		عدد المعلمين				المنطقة التربوية	
	عدد الشعب		عدد المعلمين					
	مجموع	غير ذلك	مجموع	تقدمة	تعاقد	ملاك		
Total	Fr. + Ang.	Anglais	Français	Total	Bénévol	Contrat	Cadré	
Jbeil	65	---	8	57	77	9	38	30
Kesrouan	78	---	---	78	92	8	31	53
Metn	112	---	---	112	142	14	51	77
Baabda	31	---	13	18	38	1	14	23
Aley	93	---	75	18	119	---	34	85
Chouf	37	---	17	20	67	---	46	21
Total	416	0	113	303	535	32	214	289

Enseignement général Public

1993-1994

Mohafazat : Mont-Liban (sans la Banlieue)

التعليم العام - الرسمي

١٩٩٣-١٩٩٤

المحافظة : جبل لبنان - ما عدا الضواحي

١- توزيع المعلمين على المناطق التربوية حسب الوضع الوظيفي

1-Répartition des enseignants par région éducative selon le statut professionnel

٢- توزيع الشعب على المناطق التربوية حسب لغة التعليم

2-Répartition des sections par région éducative selon la langue d'enseignement

Renseignements Région Educativ	عدد الشعب		عدد المعلمين				المنطقة التربوية	
	عدد الشعب		عدد المعلمين					
	مجموع	مشارك	مجموع	تقدمة	تعاقد	ملاك		
Total	Fr. + Ang.	Anglais	Français	Total	Bénévol	Contrat	Cadré	
Jbeil	267	---	---	267	728	2	46	680
Kesrouan	127	---	---	127	350	3	37	310
Metn	169	---	11	158	426	---	49	377
Baabda	188	---	118	70	377	1	204	172
Aley	353	---	290	63	725	6	345	374
Chouf	694	49	108	537	1660	10	401	1249
Total	1,798	49	527	1,222	4,266	22	1,082	3,162

توزيع المدارس على المناطق التربوية حسب المراحل التعليمية

Répartition des écoles par région éducative, selon les cycles d'enseignement.

Renseignements	Ecoles secondaires				Ecoles moyennes				Ecoles primaires			المعلومات العامة
	المجموع	الثانوية	الثانوية + تكميلية	Moyen + Secondaire	المجموع	المتوسطة	المتوسطة	Moyen	الإبتدائية	الإبتدائية + Prim.	Prescol. + Prim.	
Total général	32	1	2	2	21	1	3	17	8	3	5	...
Jbeil	3	1	2	2	11	2	4	5	2	...	2	...
Kesrouan	4	2	2	2	13	2	1	10	1	...	1	...
Metn	5	3	2	2	15	...	2	13	2	...	2	...
Baabda	18	1	23	1	2	20	4	...	4	...
Aley	31	4	3	1	52	3	4	45	4	...	4	1
Chouf	64	7	4	3	135	9	16	110	21	3	18	1
Total	181	24	14	10	135	9	16	110	21	3	18	1

Enseignement général Privé non subventionné

1993-1994

Mohaafazat : Mont-Liban (sans la Banlieue)

التعليم العام - خاص غير مجاني

١٩٩٣-١٩٩٤

المحافظة : جبل لبنان - ما عدا الضواحي

١- توزيع المعلمين على المناطق التربوية حسب الوضع الوظيفي

1-Répartition des enseignants par région éducative selon le statut professionnel

٢- توزيع الشعب على المناطق التربوية حسب لغة التعليم

2-Répartition des sections par région éducative selon la langue d'enseignement

Renseignements	عدد الشعب				عدد المعلمين			المناطق التربوية
	المجموع	مشارك	إنكليزي	فرنسي	مجموع	تقدمة	معاقد	
Total	326	4	38	284	639	16	405	جبييل
Jbeil	326	4	38	284	639	16	405	جبييل
Kesrouan	273	...	8	265	594	29	435	كسروان
Metn	335	...	96	239	749	26	472	المتن
Baabda	66	...	33	33	112	...	43	بعبدا
Aley	201	...	166	35	360	...	170	عاليه
Chouf	294	12	152	130	635	...	339	الشوف
Total	1,495	16	493	986	3,089	71	1,864	المجموع

توزيع المدارس على المناطق التربوية حسب المراحل التعليمية
Répartition des écoles par région éducative, selon les cycles d'enseignement.

Renseignements	المعلومات العامة	المدارس الإبتدائية					المدارس المتوسطة					المدارس الثانوية				المعلومات العامة			
		Ecoles primaires		Ecoles moyennes		Ecoles secondaires	Ecoles moyennes		Ecoles moyennes		Ecoles moyennes		Ecoles secondaires						
		مجموع	Total	الإبتدائية	Prim.	1 + 1	Prescol... + Prim.	مجموع	Total	الإبتدائية	Prim. + Moy.	1 + 1	Prescol... + Prim. + Moy.	مجموع	Total	الإبتدائية	Moyen + Secondaire	مجموع	Total
Jbeil	جبل	9	9	3	6	6	3	5	5	1	4	3	3	7	7	1	6	15	15
Kesrouan	كسروان	8	8	1	7	7	1	8	8	1	7	6	6	7	7	1	6	18	18
Metn	المتن	13	13	2	11	11	2	13	13	2	11	9	9	11	11	1	9	18	18
Baabda	بعبدنا	4	4	---	4	4	---	4	4	---	4	1	1	5	5	---	1	5	5
Aley	عاليه	10	10	2	8	8	2	10	10	2	8	4	4	13	13	---	4	16	16
Chouf	الشوف	2	2	---	2	2	---	2	2	---	2	---	---	4	4	---	---	4	4
Total	المجموع	46	46	8	38	38	8	46	46	8	38	34	34	86	86	1	85	86	86

Enseignement général Privé subventionné
1993-1994
Mohafazat : Mont-Liban (sans la Banlieue)

التعليم العام خاص مجاني
١٩٩٣-١٩٩٤
المحافظة : جبل لبنان - ما عدا الضواحي

توزيع المدارس على المناطق التربوية حسب المراحل التعليمية

Répartition des écoles par région éducative, selon les cycles d'enseignement.

Renseignements	المدارس الإبتدائية					المعلومات العامة
	Ecoles primaires		Ecoles primaires		Ecoles primaires	
	مجموع	Total	الإبتدائية	Prim.	1 + 1	Prescol... + Prim.
Jbeil	9	9	3	6	6	جبل
Kesrouan	8	8	1	7	7	كسروان
Metn	13	13	2	11	11	المتن
Baabda	4	4	---	4	4	بعبدنا
Aley	10	10	2	8	8	عاليه
Chouf	2	2	---	2	2	الشوف
Total	46	46	8	38	38	المجموع

Enseignement général Privé subventionné

1993-1994

Mohafazat : Liban Nord

التعليم العام خاص مجاني

١٩٩٣-١٩٩٤

المحافظة : لبنان الشمالي

توزيع التلاميذ على المناطق التربوية حسب المراحل التعليمية

Répartition des élèves par région éducative, selon les cycles d'enseignement.

Renseignements Région Éducative	المجموع						الإبتدائية						المعلومات العامة	
	Total		Primaire		Précolaire		الإبتدائية		Précolaire		قبل الإبتدائية		المنطقة التربوية	
	مجموع	أنثى	ذكر	مجموع	أنثى	ذكر	مجموع	أنثى	ذكر	مجموع	أنثى	ذكر	أنثى	م
T.	F.	M.	T.	F.	M.	T.	F.	M.	T.	F.	M.	T.	F.	M.
Tripoli - Ville	8322	3993	4329	6187	3022	3165	2135	971	2135	971	1164	1164		
Tripoli-Banlieue	923	376	547	692	279	413	231	97	231	97	134	134		
Tripoli-Caza	80	39	41	35	16	19	45	23	45	23	22	22		
Akkar	8543	3947	4596	6810	3179	3631	1733	788	1733	788	965	965		
Zghorta	2101	1213	888	1422	875	547	879	338	879	338	341	341		
Koura	952	454	498	609	298	311	343	156	343	156	187	187		
Bécharré	602	284	338	467	204	263	135	60	135	60	75	75		
Batroun	768	454	314	508	315	191	262	139	262	139	123	123		
Total	22,281	10,740	11,561	16,728	8,188	8,540	6,863	2,652	6,863	2,652	3,011	3,011		

Enseignement général Public

1993-1994

Mohafazat : Liban Nord

التعليم العام -الرسمي

١٩٩٣-١٩٩٤

المحافظة : لبنان الشمالي

توزيع التلاميذ على المناطق التربوية حسب المراحل التعليمية

Répartition des élèves par région éducative, selon les cycles d'enseignement.

Renseignements Région Éducative	المجموع						التربوية						المعلومات العامة		
	Total		Secondaire		Moyen		المتوسطة		الإبتدائية		Précolaire		المنطقة التربوية		
	مجموع	أنثى	ذكر	مجموع	أنثى	ذكر	مجموع	أنثى	ذكر	مجموع	أنثى	ذكر	مجموع	أنثى	م
T.	F.	M.	T.	F.	M.	T.	F.	M.	T.	F.	M.	T.	F.	M.	
Tripoli - Ville	18928	10871	8257	1973	970	1003	8951	4151	2800	9747	5418	4329	257	132	125
Tripoli-Banlieue	3096	1573	1523	256	119	137	1000	550	450	1583	782	781	257	112	145
Tripoli-Caza	6994	3801	3193	98	72	24	1371	879	492	4280	2182	2078	1267	668	599
Akkar	27423	13480	13943	1190	645	545	8697	3460	3237	16075	7822	8253	3481	1553	1808
Zghorta	4838	2345	2583	357	200	157	1570	849	721	2101	890	1211	910	406	504
Koura	4201	2139	2062	559	316	243	1545	829	716	1711	798	915	386	198	188
Bécharré	695	400	295	134	94	40	350	205	145	146	69	79	63	32	31
Batroun	2787	1484	1313	429	273	156	874	553	421	1076	517	559	316	141	177
Total	68,072	35,893	32,179	4,984	2,689	2,306	20,458	11,476	8,882	36,701	18,486	18,215	6,919	3,242	3,877

١- توزيع المعلمين على المناطق التربوية حسب الوضع الوظيفي

1-Répartition des enseignants par région éducative selon le statut professionnel

٢- توزيع الشعب على المناطق التربوية حسب لغة التعليم

2-Répartition des sections par région éducative selon la langue d'enseignement

Renseignements Région Éducative	عدد الشعب				عدد المعلمين				المعلومات العامة المطقة التربوية
	عدد الشعب		عدد المعلمين		عدد المعلمين		عدد المعلمين		
	عدد الشعب		عدد المعلمين		عدد المعلمين		عدد المعلمين		
	مجموع	مشارك	انكليزي	فرنسي	مجموع	تلقية	تعاقد	ملاك	
	Total	Fr. + Ang.	Anglais	Français	Total	Bénévol	Contrat	Cadré	
Tripoli - Ville	968	---	156	812	1873	11	710	1152	طرابلس المدينة
Tripoli-Banlieue	84	---	---	84	143	---	41	102	طرابلس الضواحي
Tripoli-Caza	16	---	---	16	21	1	10	10	طرابلس القضاء
Akkar	569	27	8	534	915	19	416	480	عكار
Zghorta	313	27	29	257	591	10	308	273	زغرتا
Koura	279	24	14	241	554	8	234	312	الكورة
Bécharré	79	---	---	79	112	15	50	47	بشري
Batroun	179	---	---	179	350	2	234	114	البترون
Total	2,487	78	207	2,202	4,569	66	2,003	2,490	المجموع

Enseignement général Privé subventionné

1993-1994

Mohafazat : Liban Nord

التعليم العام - خاص مجاني

١٩٩٤-١٩٩٣

المحافظة : لبنان الشمالي

١- توزيع المعلمين على المناطق التربوية حسب الوضع الوظيفي

1-Répartition des enseignants par région éducative selon le statut professionnel

٢- توزيع الشعب على المناطق التربوية حسب لغة التعليم

2-Répartition des sections par région éducative selon la langue d'enseignement

Renseignements Région Éducative	عدد الشعب				عدد المعلمين				المعلومات العامة المطقة التربوية
	عدد الشعب		عدد المعلمين		عدد المعلمين		عدد المعلمين		
	عدد الشعب		عدد المعلمين		عدد المعلمين		عدد المعلمين		
	مجموع	مشارك	انكليزي	فرنسي	مجموع	تلقية	تعاقد	ملاك	
	Total	Fr. + Ang.	Anglais	Français	Total	Bénévol	Contrat	Cadré	
Tripoli - Ville	255	---	---	255	285	---	113	172	طرابلس المدينة
Tripoli-Banlieue	29	---	---	29	44	---	16	28	طرابلس الضواحي
Tripoli-Caza	5	---	---	5	4	---	3	1	طرابلس القضاء
Akkar	270	---	15	255	397	5	111	281	عكار
Zghorta	71	---	6	65	85	1	35	49	زغرتا
Koura	38	---	---	38	38	2	12	24	الكورة
Bécharré	24	---	---	24	30	---	6	24	بشري
Batroun	40	---	---	40	40	4	13	23	البترون
Total	732	0	21	711	923	12	309	602	المجموع

Enseignement général Privé subventionné

1993-1994

Mohafazat : Liban Nord

التعليم العام خاص مجاني

١٩٩٣-١٩٩٤

المحافظة : لبنان الشمالي

توزيع المدارس على المناطق التربوية حسب المراحل التعليمية

Répartition des écoles par région éducative, selon les cycles d'enseignement.

Renseignements	المدارس الإبتدائية			المعلومات العامة
	مجموع	الإبتدائية	Présc. + Prim.	
Région Educative	Total	Prim.	Présc. + Prim.	المناطق التربوية
Tripoli - Ville	23	5	18	طرابلس المدينة
Tripoli-Banlieue	3	---	3	طرابلس الضواحي
Tripoli-Caza	1	---	1	طرابلس القضاء
Akkar	26	10	16	عكار
Zghorta	6	1	5	زغرتا
Koura	4	---	4	الكورة
Bécharré	4	1	3	بشري
Batroun	5	---	5	البترون
Total	72	17	55	المجموع

Enseignement général public

1993-1994

Mohafazat : Liban Nord

التعليم العام - الرسمي

١٩٩٣-١٩٩٤

المحافظة : لبنان الشمالي

توزيع المدارس على المناطق التربوية حسب المراحل التعليمية

Répartition des écoles par région éducative, selon les cycles d'enseignement.

Renseignements	Total général	المدارس الثانوية			المدارس المتوسطة			المدارس الإبتدائية			المدارس قبل الإبتدائية	المعلومات العامة
		الجموع	الثانوية	الثانوية + الترتي + متوسط	الجموع	المتوسطة	الابتدائية للمتوسطة	الجموع	الابتدائية	Présc. + Prim.		
Région Educative	Total général	الجموع	الجموع	الجموع	الجموع	المتوسطة	المتوسطة	المتوسطة	الجموع	الابتدائية	Présc. + Prim.	المناطق التربوية
Tripoli - Ville	66	7	7	7	37	2	34	1	21	20	1	طرابلس المدينة
Tripoli-Banlieue	13	1	---	---	7	---	6	1	3	1	2	طرابلس الضواحي
Tripoli-Caza	51	1	1	1	21	1	2	18	28	2	26	طرابلس القضاء
Akkar	145	11	3	3	63	3	13	47	67	5	62	عكار
Zghorta	28	2	---	---	14	---	3	11	10	2	8	زغرتا
Koura	40	4	---	---	20	---	4	16	15	2	13	الكورة
Bécharré	9	1	1	1	7	2	3	2	1	---	1	بشري
Batroun	44	6	4	4	19	---	5	14	17	3	14	البترون
Total	396	33	16	16	188	8	70	110	162	35	127	المجموع

توزيع التلاميذ على المناطق التربوية حسب المراحل التعليمية

Répartition des élèves par région éducative, selon les cycles d'enseignement.

Renseignements Région Éducative	المجموع			الثانوية			Moyen			المتوسطة			الابتدائية			Préscolaire			المطبات العامة المناطق التربوية
	Total			Secondaire			Moyen			Primaire			Préscolaire			قبل الابتدائية			
	مجموع	ذكور	إناث	مجموع	ذكور	إناث	مجموع	ذكور	إناث	مجموع	ذكور	إناث	مجموع	ذكور	إناث		مجموع	ذكور	
T.	M.	F.	T.	M.	F.	T.	M.	F.	T.	M.	F.	T.	M.	F.	T.	M.	F.	M.	
Zahlé - Ville	3383	1633	1750	808	424	384	1224	573	651	1055	491	564	296	145	151	151	145	151	151
Zahlé - Banlieue	1768	963	805	153	95	58	589	354	235	814	406	408	212	108	104	104	108	104	104
Zahlé - Caza	5822	3133	2689	736	410	326	2075	1106	907	2412	1255	1157	599	300	299	299	300	299	299
Hermel	2392	1275	1117	166	109	77	533	318	215	1326	666	660	347	162	165	165	162	165	165
Baalback	14677	7782	6895	1407	783	624	4802	2838	1964	6895	3367	3528	1573	794	779	779	794	779	779
Békaa-Ouest	7006	3713	3293	937	491	446	2678	1486	1192	2765	1388	1379	626	350	276	276	350	276	276
Rachaya	4693	2511	2182	166	93	73	1547	875	672	2545	1305	1240	435	238	197	197	238	197	197
Total	39,741	21,010	18,731	4,393	2,405	1,889	13,448	7,612	5,836	17,612	9,876	8,936	4,088	2,117	1,971	1,971	2,117	1,971	1,971

توزيع المدارس على المناطق التربوية حسب المراحل التعليمية
Répartition des écoles par région éducative, selon les cycles d'enseignement.

Renseignements Région Éducative	المجموع			الثانوية			مoyenne			Ecoles moyennes			المتوسطة			الابتدائية			المطبات العامة المناطق التربوية
	Total général			Secundaire			Moyenne			Ecoles moyennes			Ecoles primaires			علاوة على الإبتدائية Ecoles Précolaires			
	مجموع	ذكور	إناث	مجموع	ذكور	إناث	مجموع	ذكور	إناث	مجموع	ذكور	إناث	مجموع	ذكور	إناث		مجموع	ذكور	
T.	M.	F.	T.	M.	F.	T.	M.	F.	T.	M.	F.	T.	M.	F.	T.	M.	F.	M.	
Tripoli - Ville	32	16	—	12	1	2	8	7	—	7	—	1	6	—	2	—	—	2	2
Tripoli-Banlieue	4	2	—	2	—	—	2	2	—	2	—	—	—	—	—	—	—	—	—
Tripoli-Caza	2	—	—	—	—	—	—	—	—	—	—	—	2	—	—	—	—	—	—
Akbar	42	3	—	1	—	2	12	11	—	11	—	1	26	—	1	—	—	1	1
Zghorta	14	8	—	6	—	—	5	4	—	4	—	1	1	—	—	—	—	—	—
Koura	8	7	—	7	—	—	1	1	—	1	—	—	—	—	—	—	—	—	—
Bécharré	6	2	1	1	—	—	3	3	—	3	—	—	1	—	—	—	—	—	—
Barroun	8	6	—	6	—	—	2	2	—	2	—	—	—	—	—	—	—	—	—
Total	116	44	1	37	1	4	33	30	0	30	0	3	36	0	3	0	3	36	3

Enseignement général Privé non subventionné

1993-1994

Mohafazat : Békaa

التعليم العام - خاص غير مجاني

١٩٩٤-١٩٩٣

المحافظة : البقاع

توزيع التلاميذ على المناطق التربوية حسب المراحل التعليمية

Répartition des élèves par région éducative, selon les cycles d'enseignement.

Renseignements Région Éducative	المجموع						الثانوية			Moyen			المتوسطة			Primaire			الإبتدائية			Précolaire			المعلومات العامة				
	Total		Secondaire		Moyen		الإبتدائية			Primaire			الإبتدائية			Précolaire			قبل الإبتدائية		المعلومات العامة								
	مجموع	أنثى	F.	M.	مجموع	أنثى	F.	M.	ذكر	مجموع	أنثى	F.	M.	ذكر	مجموع	أنثى	F.	M.	ذكر	مجموع	أنثى	F.	M.	ذكر	مجموع	أنثى	F.	M.	المنطقة التربوية
Zahlé - Ville	9441	4510	4931	618	640	2629	1328	1301	3530	1628	1902	2024	936	1088	1088	1088	1088	1088	1088	1088	1088	1088	1088	1088	1088	1088	1088	1088	1088
Zahlé - Banlieue	1483	713	770	47	37	609	288	320	437	215	222	353	182	191	191	191	191	191	191	191	191	191	191	191	191	191	191	191	191
Zahlé - Caza	12493	6239	6254	245	212	3197	1762	1435	5258	2529	2729	3581	1703	1878	1878	1878	1878	1878	1878	1878	1878	1878	1878	1878	1878	1878	1878	1878	1878
Hermel	1180	576	605	13	26	225	119	106	358	170	188	555	273	282	282	282	282	282	282	282	282	282	282	282	282	282	282	282	282
Baalback	15876	7485	8391	398	543	5247	2559	2688	6519	2986	3533	3169	1542	1627	1627	1627	1627	1627	1627	1627	1627	1627	1627	1627	1627	1627	1627	1627	1627
Békaa-Ouest	5491	2401	3090	100	239	1689	753	936	2322	1003	1319	1141	545	596	596	596	596	596	596	596	596	596	596	596	596	596	596	596	596
Rachaya	944	420	524	---	---	382	156	206	428	194	232	156	70	86	86	86	86	86	86	86	86	86	86	86	86	86	86	86	86
Total	46,908	22,343	24,566	3,121	1,700	13,958	6,966	6,992	18,860	8,725	10,125	10,878	5,231	6,748	6,748	6,748	6,748	6,748	6,748	6,748	6,748	6,748	6,748	6,748	6,748	6,748	6,748	6,748	6,748

Enseignement général Privé subventionné

1993-1994

Mohafazat : Békaa

التعليم العام - خاص مجاني

١٩٩٤-١٩٩٣

المحافظة : البقاع

توزيع التلاميذ على المناطق التربوية حسب المراحل التعليمية

Répartition des élèves par région éducative, selon les cycles d'enseignement.

Renseignements Région Éducative	المجموع						الإبتدائية			Précolaire			قبل الإبتدائية		المعلومات العامة			
	Total		Primaire		الإبتدائية			Précolaire			قبل الإبتدائية		المعلومات العامة					
	مجموع	أنثى	F.	M.	مجموع	أنثى	F.	M.	ذكر	مجموع	أنثى	F.	M.	ذكر	مجموع	أنثى	F.	M.
Zahlé - Ville	944	520	424	880	496	384	64	24	40	40	40	40	40	40	40	40	40	40
Zahlé - Banlieue	2383	1094	1289	1928	888	1040	455	206	249	249	249	249	249	249	249	249	249	249
Zahlé - Caza	3940	1803	2137	3135	1406	1729	805	397	408	408	408	408	408	408	408	408	408	408
Hermel	1336	607	729	1122	518	604	214	89	125	125	125	125	125	125	125	125	125	125
Baalback	13399	6418	6981	10788	5128	5660	2611	1290	1321	1321	1321	1321	1321	1321	1321	1321	1321	1321
Békaa-Ouest	3939	1918	2021	3094	1482	1612	845	436	409	409	409	409	409	409	409	409	409	409
Rachaya	540	247	293	365	164	201	175	83	92	92	92	92	92	92	92	92	92	92
Total	26,481	12,607	13,874	21,312	10,082	11,230	5,169	2,525	2,644	2,644	2,644	2,644	2,644	2,644	2,644	2,644	2,644	2,644

Enseignement général Privé subventionné

1993-1994

Mohafazat : Békaa

التعليم العام -خصاص مجاني

١٩٩٤-١٩٩٣

المحافظة : البقاع

١- توزيع المعلمين على المناطق التربوية حسب الوضع الوظيفي

1-Répartition des enseignants par région éducative selon le statut professionnel

٢- توزيع الشعب على المناطق التربوية حسب لغة التعليم

2-Répartition des sections par région éducative selon la langue d'enseignement

Renseignements Région Educative	عدد المعلمين		عدد الشعب				المعلومات العامة المطقة التربوية
	Nombre d'enseignants		Nombre de sections				
	ملاك Cadré	تعاقد Contract	مجموع Total	فرنسي Français	انكليزي Anglais	مشترك Fr. + Ang.	
Zahlé - Ville	27	11	38	20	12	...	زحله المدينة
Zahlé - Banlieue	51	22	73	49	15	...	زحله الضواحي
Zahlé - Caza	107	70	180	50	95	...	زحله القضاء
Hermel	31	17	49	40	الهرميل
Baalback	264	202	478	303	88	30	بعلبك
Békaa-Ouest	150	29	182	43	89	...	البقاع الغربي
Rachaya	15	21	36	14	7	...	راشيا
Total	645	372	1,036	519	306	30	المجموع

Enseignement général public

1993-1994

Mohafazat : Békaa

التعليم العام -الرسمي

١٩٩٣-١٩٩٤

المحافظة : البقاع

١- توزيع المعلمين على المناطق التربوية حسب الوضع الوظيفي

1-Répartition des enseignants par région éducative selon le statut professionnel

٢- توزيع الشعب على المناطق التربوية حسب لغة التعليم

2-Répartition des sections par région éducative selon la langue d'enseignement

Renseignements Région Educative	عدد المعلمين		عدد الشعب				المعلومات العامة المطقة التربوية
	Nombre d'enseignants		Nombre de sections				
	ملاك Cadré	تعاقد Contract	مجموع Total	فرنسي Français	انكليزي Anglais	مشترك Fr. + Ang.	
Zahlé - Ville	417	46	463	129	28	...	زحله المدينة
Zahlé - Banlieue	180	26	206	81	1	...	زحله الضواحي
Zahlé - Caza	481	110	597	195	70	...	زحله القضاء
Hermel	169	84	254	168	الهرميل
Baalback	1281	583	1870	743	60	26	بعلبك
Békaa-Ouest	430	307	746	178	197	...	البقاع الغربي
Rachaya	198	279	483	156	113	8	راشيا
Total	3,156	1,435	4,619	1,650	469	34	المجموع

توزيع المدارس على المناطق التربوية حسب المراحل التعليمية

Répartition des écoles par région éducative, selon les cycles d'enseignement.

Renseignements	Ecoles secondaires				Ecoles moyennes				Ecoles primaires			المعلومات العامة
	Total	التأهيلية	مبتدئ + ثانوي	Moyen + Secondaire	Total	المبتدئ	الإبتدائية	Prim. + Moy.	Précol. + Prim. + Moy.	مجموع	الإبتدائية	
Total général	30	13	17	136	12	14	109	85	72	1	المناطق التربوية	
Zahlé - Ville	5	1	4	8	—	—	8	4	4	4	زحلة المدينة	
Zahlé - Banlieue	7	1	—	6	—	—	6	—	—	—	زحلة الضواحي	
Zahlé - Caza	28	4	3	16	4	2	10	8	8	8	زحلة القضاء	
Hermel	28	1	—	6	—	1	5	20	3	17	الهرمسل	
Baalback	104	11	5	51	5	7	39	42	9	33	بعلبك	
Békaa-Ouest	36	7	3	24	2	2	20	5	—	5	البقاع الغربي	
Rachaya	31	1	—	24	1	2	21	6	1	5	راشيا	
Total	251	30	13	136	12	14	109	85	72	1	المجموع	

Enseignement général Privé non subventionné

1993-1994

Mohafazat : Békaa

التعليم العام -خاص غير مجاني

١٩٩٣-١٩٩٤

المحافظة : البقاع

١- توزيع المعلمين على المناطق التربوية حسب الوضع الوظيفي

1-Répartition des enseignants par région éducative selon le statut professionnel

٢- توزيع المشب على نطاق التربية حسب لغة التعليم

2-Répartition des sections par région éducative selon la langue d'enseignement

Renseignements	عدد المعلمين		عدد المشب		عدد المعلمين		عدد المشب		المعلومات العامة
	مجموع	Total	مشارك	Fr. + Ang.	فرنسي	Français	مجموع	Total	
Zahlé - Ville	342	—	88	—	254	14	447	183	زحلة المدينة
Zahlé - Banlieue	93	—	25	—	38	4	75	3	زحلة الضواحي
Zahlé - Caza	448	—	147	—	301	8	334	360	زحلة القضاء
Hermel	45	—	—	—	45	—	31	43	الهرمسل
Baalback	590	23	267	—	300	8	511	354	بعلبك
Békaa-Ouest	200	—	191	—	9	5	195	177	البقاع الغربي
Rachaya	39	11	10	—	18	—	56	30	راشيا
Total	1,727	34	728	—	986	39	1,649	1,150	المجموع

توزيع المدارس على المناطق التربوية حسب المراحل التعليمية

Répartition des écoles par région éducative, selon les cycles d'enseignement.

Renseignements	Ecoles secondaires							Ecoles moyennes							المدارس المتوسطة			Ecoles primaires			المدارس الابتدائية		المعلومات العامة
	Total		ثانوية + متوسطة + ابتدائية		ثانوية + ابتدائية		ثانوية		Total		ثانوية + متوسطة + ابتدائية		ثانوية + ابتدائية		ثانوية		Total		Total		Total		
Région Educative	المجموع العام		ثانوية + متوسطة + ابتدائية		ثانوية + ابتدائية		ثانوية		المجموع		ثانوية + متوسطة + ابتدائية		ثانوية + ابتدائية		ثانوية		المجموع		المجموع		المجموع		
Zahlé - Ville	9	7	7	1	1	1	1	1	1	1	1	1	1	1	1	1	1	1	1	1	1	1	
Zahlé - Banlieue	4	2	1	1	1	1	1	1	1	1	1	1	1	1	1	1	1	1	1	1	1	1	
Zahlé - Caza	29	8	6	2	2	2	2	2	2	2	2	2	2	2	2	2	2	2	2	2	2	2	
Hermel	6	2	1	1	1	1	1	1	1	1	1	1	1	1	1	1	1	1	1	1	1	1	
Baalback	40	12	9	3	3	3	3	3	3	3	3	3	3	3	3	3	3	3	3	3	3	3	
Békaa-Ouest	11	2	1	1	1	1	1	1	1	1	1	1	1	1	1	1	1	1	1	1	1	1	
Rachaya	3	1	1	1	1	1	1	1	1	1	1	1	1	1	1	1	1	1	1	1	1	1	
Total	102	33	26	0	6	6	6	6	6	6	6	6	6	6	6	6	6	6	6	6	6	6	

Enseignement général Privé subventionné

1993-1994

Mohafazat : Békaa

التعليم العام خاص مجاني

١٩٩٣-١٩٩٤

المحافظة : البقاع

توزيع المدارس على المناطق التربوية حسب المراحل التعليمية

Répartition des écoles par région éducative, selon les cycles d'enseignement.

Renseignements	المدارس الإبتدائية				المعلومات العامة
	Ecoles primaires		Total		
Région Educative	مجموع	Total	الإبتدائية	Prim.	المنطقة التربوية
Zahlé - Ville	5	3	2	3	زحل المدينة
Zahlé - Banlieue	5	2	3	2	زحل الضواحي
Zahlé - Caza	17	5	12	5	زحل القضاء
Hermel	4	1	3	1	الهرمل
Baalback	41	8	33	8	بعلبك
Békaa-Ouest	15	3	12	3	البقاع الغربي
Rachaya	1	1	1	1	راشيا
Total	88	22	66	22	المجموع

توزيع التلاميذ على المناطق التربوية حسب المراحل التعليمية

Répartition des élèves par région éducative, selon les cycles d'enseignement.

Renseignements Région Éducative	المجموع						الابتدائية						المعلومات العامة								
	Total			Primaire			Moyen			التسوية			الابتدائية			Précolaire			قبل الابتدائية		
	مجموع T.	أنثى F.	ذكر M.	مجموع T.	أنثى F.	ذكر M.	مجموع T.	أنثى F.	ذكر M.	مجموع T.	أنثى F.	ذكر M.	مجموع T.	أنثى F.	ذكر M.	مجموع T.	أنثى F.	ذكر M.	مجموع T.	أنثى F.	ذكر M.
Saïda - Ville	2385	1118	1267	1926	927	999	1926	927	999	459	191	268	459	191	268	459	191	268	459	191	268
Saïda - Banlieue	141	58	83	106	42	64	106	42	64	35	16	19	35	16	19	35	16	19	35	16	19
Saïda - Caza	4580	2184	2396	3605	1721	1884	3605	1721	1884	975	463	512	975	463	512	975	463	512	975	463	512
Jezzine	794	406	388	524	267	257	524	267	257	270	139	131	270	139	131	270	139	131	270	139	131
Nabatieh	1697	887	810	1415	740	675	1415	740	675	282	147	135	282	147	135	282	147	135	282	147	135
Hasbaya	640	319	322	605	302	303	605	302	303	35	16	19	35	16	19	35	16	19	35	16	19
Marjeyoun	478	209	269	424	183	241	424	183	241	54	26	28	54	26	28	54	26	28	54	26	28
Tyr	5155	2453	2702	4433	2119	2314	4433	2119	2314	722	334	388	722	334	388	722	334	388	722	334	388
Bent-Jbeil	3312	1633	1679	2563	1255	1308	2563	1255	1308	749	378	371	749	378	371	749	378	371	749	378	371
Total	19,182	9,266	9,916	15,601	7,556	8,045	15,601	7,556	8,045	3,581	1,710	1,871	3,581	1,710	1,871	3,581	1,710	1,871	3,581	1,710	1,871

توزيع التلاميذ على المناطق التربوية حسب المراحل التعليمية

Répartition des élèves par région éducative, selon les cycles d'enseignement.

Renseignements Région Éducative	المجموع						التسوية						الابتدائية						المعلومات العامة					
	Total			Secondaire			Moyen			التسوية			Primaire			الابتدائية			Précolaire			قبل الابتدائية		
	مجموع T.	أنثى F.	ذكر M.	مجموع T.	أنثى F.	ذكر M.	مجموع T.	أنثى F.	ذكر M.	مجموع T.	أنثى F.	ذكر M.	مجموع T.	أنثى F.	ذكر M.	مجموع T.	أنثى F.	ذكر M.	مجموع T.	أنثى F.	ذكر M.			
Saïda - Ville	3739	2230	1509	125	125	—	1369	856	503	1787	987	800	488	262	206	1369	856	503	1787	987	800			
Saïda - Banlieue	2739	870	1869	778	160	618	1132	308	824	661	316	345	166	86	82	1132	308	824	661	316	345			
Saïda - Caza	8178	4363	3815	601	312	289	2213	1358	955	4239	2125	2114	1125	568	567	2213	1358	955	4239	2125	2114			
Jezzine	1667	786	761	268	158	110	565	264	281	534	242	292	200	102	98	565	264	281	534	242	292			
Nabatieh	11246	6002	5244	985	601	384	3178	1829	1349	5659	2894	2765	1424	678	746	3178	1829	1349	5659	2894	2765			
Hasbaya	2746	1457	1289	260	134	126	910	489	411	1286	666	620	290	158	132	1286	666	411	1286	666	620			
Marjeyoun	3296	1632	1464	370	250	120	1159	662	477	1556	789	767	211	111	100	1159	662	477	1556	789	767			
Tyr	17784	9398	8386	1209	736	473	5179	3121	2059	9805	4753	5052	1591	788	803	5179	3121	2059	9805	4753	5052			
Bent-Jbeil	7781	4053	3728	710	375	335	3102	1744	1366	3327	1594	1733	642	340	302	3102	1744	1366	3327	1594	1733			
Total	69,076	30,991	28,085	5,306	2,851	2,455	18,797	10,681	9,116	28,864	14,266	14,458	6,119	3,053	3,028	18,797	10,681	9,116	28,864	14,266	14,458			

- ١- توزيع المعلمين على المناطق التربوية حسب الوضع الوطني
1-Répartition des enseignants par région éducative selon le statut professionnel
٢- توزيع فئسب على المناطق التربوية حسب لغة التعليم
2-Répartition des sections par région éducative selon la langue d'enseignement

Renseignements Région Éducative	عدد الفئسب				عدد المعلمين				المعلومات العامة المناطق التربوية
	Nombre de sections				Nombre d'enseignants				
	مجموع	مشرك	إنكليزي	فرنسي	مجموع	تدعة	تعائد	ملاك	
Total	Fr. + Ang.	Anglais	Français	Total	Bénévol	Contrat	Cadré		
Saïda - Ville	181	---	98	83	684	1	28	655	صيدا المدينة
Saïda - Banlieue	111	---	30	81	256	---	29	227	صيدا الضواحي
Saïda - Caza	403	23	74	306	842	6	358	478	صيدا القضاء
Jezzine	145	---	2	143	398	---	24	374	جزين
Nabatich	497	4	59	434	1061	10	271	780	النبطة
Hasbaya	179	7	30	142	338	1	156	181	خاصيا
Marjeyoun	205	---	7	198	478	---	90	388	مرجعيون
Tyr	792	16	250	526	1466	22	652	792	صور
Bent-Jbeil	409	17	57	335	832	13	240	579	بنت جبيل
Total	2,922	67	607	2,248	6,355	53	1,848	4,454	المجموع

توزيع التلاميذ على المناطق التربوية حسب المراحل التعليمية
Répartition des élèves par région éducative, selon les cycles d'enseignement.

Renseignements Région Éducative	المجموع			المتوسطة			الابتدائية			المتوسطة			الابتدائية			المتوسطة			الابتدائية				
	Total			Secondaire			Moyen			Primaire			Infantile			Pré-scolaire			Élémentaire				
	مجموع	ذكر	أنثى	مجموع	ذكر	أنثى	مجموع	ذكر	أنثى	مجموع	ذكر	أنثى	مجموع	ذكر	أنثى	مجموع	ذكر	أنثى	مجموع	ذكر	أنثى		
T.	M.	F.	T.	M.	F.	T.	M.	F.	T.	M.	F.	T.	M.	F.	T.	M.	F.	T.	M.	F.			
Saïda - Ville	10630	5285	5345	7153	3920	3233	4196	2079	2117	4196	2079	2117	4196	2079	2117	3179	1544	1635	3179	1544	1635		
Saïda - Banlieue	7153	3920	3233	4196	2079	2117	2933	1395	1395	2933	1395	1395	2933	1395	1395	2278	1008	1269	2278	1008	1269		
Saïda - Caza	4518	1998	2520	1523	774	742	1483	827	827	1483	827	827	1483	827	827	1329	554	775	1329	554	775		
Jezzine	1003	480	523	1523	774	742	323	156	156	323	156	156	323	156	156	240	110	130	240	110	130		
Nabatich	7725	3703	4022	2280	1058	1222	3370	1593	1593	3370	1593	1593	3370	1593	1593	2423	1111	1312	2423	1111	1312		
Hasbaya	327	156	171	1523	774	742	---	---	---	---	---	---	---	---	72	39	33	72	39	33	72	39	33
Marjeyoun	3088	1518	1570	1523	774	742	1361	688	688	1361	688	688	1361	688	688	646	327	319	646	327	319		
Tyr	12344	5886	6458	2861	1300	1561	5072	2345	2345	5072	2345	2345	5072	2345	2345	4038	1900	2138	4038	1900	2138		
Bent-Jbeil	1543	783	760	440	213	227	353	174	174	353	174	174	353	174	174	562	288	274	562	288	274		
Total	48,331	22,881	25,450	11,626	5,728	5,898	18,111	9,036	9,036	18,111	9,036	9,036	18,111	9,036	9,036	14,788	6,882	7,906	14,788	6,882	7,906		

Enseignement général Privé non subventionné
1993-1994
Mohafazat : Liban Sud

التعليم العام - خاص غير مجاني
١٩٩٤-١٩٩٣
المحافظة : لبنان الجنوبي

- ١- توزيع المعلمين على المناطق التربوية حسب الوضع الوظيفي
1-Répartition des enseignants par région éducative selon le statut professionnel
٢- توزيع الشعب على المناطق التربوية حسب لغة التعليم
2-Répartition des sections par région éducative selon la langue d'enseignement

Renseignements Région Educative	2 عدد الشعب				1 عدد المعلمين			المعلومات العامة المنطقة التربوية	
	Nombre de sections				Nombre d'enseignants				
	مجموع Total	مشترك Fr.+Ang.	إنكليزي Anglais	فرنسي Français	مجموع Total	تقدمية Bénévol	تعاقد Contrat		ملاك Cadre
Saïda - Ville	396	14	291	91	664	1	254	409	صيدا المدينة
Saïda - Banlieue	268	---	186	82	424	---	241	183	صيدا الضواحي
Saïda - Caza	213	6	112	95	309	2	114	193	صيدا القضاء
Jezzine	32	---	---	32	62	---	22	40	جزين
Nabatieh	266	---	99	167	408	1	136	271	النبطية
Hasbaya	28	---	16	12	37	---	18	19	حاصبيا
Marjeyoun	117	---	39	78	174	1	90	83	مرجعيون
Tyr	431	48	249	134	703	12	310	381	صور
Bent-Jbeil	61	---	19	42	105	---	81	24	بنت جبيل
Total	1,812	68	1,011	733	2,886	17	1,266	1,603	المجموع

Enseignement général Privé subventionné
1993-1994
Mohafazat : Liban Sud

التعليم العام - خاص مجاني
١٩٩٤-١٩٩٣
المحافظة : لبنان الجنوبي

- ١- توزيع المعلمين على المناطق التربوية حسب الوضع الوظيفي
1-Répartition des enseignants par région éducative selon le statut professionnel
٢- توزيع الشعب على المناطق التربوية حسب لغة التعليم
2-Répartition des sections par région éducative selon la langue d'enseignement

Renseignements Région Educative	2 عدد الشعب				1 عدد المعلمين			المعلومات العامة المنطقة التربوية	
	Nombre de sections				Nombre d'enseignants				
	مجموع Total	مشترك Fr.+Ang.	إنكليزي Anglais	فرنسي Français	مجموع Total	تقدمية Bénévol	تعاقد Contrat		ملاك Cadre
Saïda - Ville	81	1	49	31	127	---	41	86	صيدا المدينة
Saïda - Banlieue	8	---	8	---	5	---	---	5	صيدا الضواحي
Saïda - Caza	141	9	99	33	165	1	32	132	صيدا القضاء
Jezzine	35	4	---	31	31	---	6	25	جزين
Nabatieh	77	5	27	45	75	2	22	51	النبطية
Hasbaya	20	---	15	5	24	---	10	14	حاصبيا
Marjeyoun	13	---	8	7	16	---	3	13	مرجعيون
Tyr	166	19	92	55	220	---	49	171	صور
Bent-Jbeil	96	6	24	66	108	3	32	74	بنت جبيل
Total	637	44	320	273	772	6	195	571	المجموع

توزيع المدارس على المناطق التربوية حسب المراحل التعليمية

Répartition des écoles par région éducative, selon les cycles d'enseignement.

Renseignements	المدارس الابتدائية			المعلومات العامة
	مجموع	الابتدائية	Présc. + Prim.	
Région Educative	Total	Prim.	1 + 1	المنطقة التربوية
Saïda - Ville	4	1	3	صيدا المدينة
Saïda - Banlieue	3	1	2	صيدا الضواحي
Saïda - Caza	15	4	11	صيدا القضاء
Jezzine	3	---	3	جزين
Nabatich	7	3	4	النبطية
Hasbaya	3	2	1	حاصبيا
Marjeyoun	2	1	1	مرجعيون
Tyr	15	6	9	صور
Bent-Jbeil	8	1	7	بنت جبيل
Total	60	19	41	المجموع

توزيع المدارس على المناطق التربوية حسب المراحل التعليمية
Répartition des écoles par région éducative, selon les cycles d'enseignement.

Renseignements	المعلومات العامة	المدارس المتوسطة			المدارس الثانوية			المجموع
		مجموع	الابتدائية	Présc. + Prim.	تفصيلية	ثانوية	مجموع	
Région Educative	معلومات عامة	Total	Prim.	1 + 1	الابتدائية	ثانوية	مجموع	المجموع
Saïda - Ville	4	4	---	4	4	---	4	4
Saïda - Banlieue	2	---	---	2	---	---	2	2
Saïda - Caza	7	9	2	7	23	1	24	23
Jezzine	5	3	---	5	8	1	9	8
Nabatich	10	---	---	10	24	2	26	24
Hasbaya	3	---	---	3	11	---	14	11
Marjeyoun	9	---	---	9	10	2	12	10
Tyr	29	---	---	29	30	3	33	30
Bent-Jbeil	7	1	---	8	23	2	25	23
Total	76	6	---	82	138	16	154	138

التعليم المهني والتقني ١٩٩٣ - ١٩٩٤

١ - التعليم الرسمي :

أ - المدارس : بلغ مجموع المدارس والمعاهد المهنية والتقنية الرسمية العاملة للعام الدراسي ١٩٩٣-١٩٩٤ . ٢٩ مدرسة ومعهد.

توزع هذه المؤسسات التعليمية على المحافظات اللبنانية على الشكل التالي :

بيروت	٤ مدارس
جبل لبنان (ضواحي بيروت)	٨ مدارس
جبل لبنان (ما عدا ضواحي بيروت)	٣ مدارس
الشمال	٤ مدارس
البقاع	٦ مدارس
الجنوب	٤ مدارس

إن القطاع المهني والتقني الرسمي يعدّ الطلاب لنيل شهادات رسمية تتراوح مدة الدراسة في كلّ من هذه الشهادات كما يلي :

مدة الدراسة (بالسنوات)	اسم الشهادة
٢	الكفاءة المهنية
٢	التكميلية المهنية
٣	التأهيلية المهنية العليا
٣	البكالوريا الفنية
٣	الإمتياز الفني
٤	الإجازة الفنية

Enseignement général Privé non subventionné
1993-1994
Mohafazat : Liban Sud

التعليم العام - خاص غير مجاني
١٩٩٣-١٩٩٤
المحافظة : لبنان الجنوبي

توزع المدارس على المناطق التربوية حسب المراحل التعليمية

Répartition des écoles par région éducative, selon les cycles d'enseignement.

Renseignements	المجموع العام	Ecoles secondaires				Ecoles moyennes				المدارس المتوسطة			Ecoles primaires			المجموع الإجمالي
		المجموع	ثانوية + متوسطة + Prim	ثانوية + Prim + Précol.	ثانوية + Prim + Précol.	المجموع	المتوسطة + Prim + Moy.	المتوسطة + Prim + Moy.	المتوسطة + Prim + Moy.	المجموع	الابتدائية	الابتدائية + Prim.	الابتدائية			
Région Educative																
Saïda - Ville	15	8	7	7	3	3	3	3	3	3	3	3	3	3	3	3
Saïda - Banlieue	7	5	5	5	5	5	5	5	5	5	5	5	5	5	5	5
Saïda - Caza	16	4	2	2	2	2	2	2	2	2	2	2	2	2	2	2
Jezzine	2	1	1	1	1	1	1	1	1	1	1	1	1	1	1	1
Nabatieh	10	5	4	4	4	4	4	4	4	4	4	4	4	4	4	4
Hasbaya	3	1	1	1	1	1	1	1	1	1	1	1	1	1	1	1
Marjeyoun	6	3	2	2	2	2	2	2	2	2	2	2	2	2	2	2
Tyr	25	6	4	4	4	4	4	4	4	4	4	4	4	4	4	4
Bent-Jbeil	8	4	1	1	1	1	1	1	1	1	1	1	1	1	1	1
Total	92	37	0	28	28	0	9	2	2	2	2	2	2	2	2	2

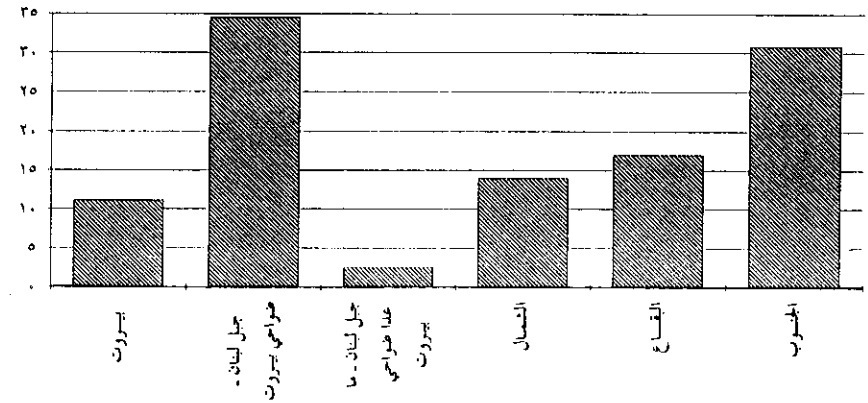
ب - الطلاب : بلغ عدد الطلاب في التعليم المهني والتقني الرسمي للسنة

الدراسية ١٩٩٣ - ١٩٩٤ - ٩٣٥٠ طالباً موزعين حسب الجنس على الشكل التالي :

ذكور : ٦٤,٢٤ %
إناث : ٣٥,٧٦ %

أما توزع الطلاب بالنسب المئوية على المحافظات فهو كما يلي :

بيروت ١١,١٠ %
جبل لبنان (ضواحي بيروت) ٣٤,٥٢ %
جبل لبنان (ما عدا ضواحي بيروت) ٢,٥٩ %
الشمال ١٣,٩٩ %
البقاع ١٦,٩٩ %
الجنوب ٢٠,٨١ %



ج - أفراد الهيئة الإدارية والتعليمية : بلغ عدد افراد الهيئة الإدارية

والتعليمية في التعليم المهني والتقني الرسمي للسنة الدراسية ١٩٩٣ - ١٩٩٤

١٦٣٠ معلماً وإدارياً موزعين حسب الجنس على الشكل التالي :

ذكور : ٧٢,٣٩ %
إناث : ٢٧,٦١ %

٢ - التعليم الخاص :

أ - المدارس : بلغ مجموع المدارس والمؤسسات المهنية الخاصة للعام الدراسي ١٩٩٣ - ١٩٩٤ - ٢٣٣ مدرسة.

توزع هذه المؤسسات التعليمية على المحافظات اللبنانية على الشكل التالي :

بيروت ٢٢,٣٢ %
جبل لبنان (ضواحي بيروت) ٣٥,١٩ %
جبل لبنان (ما عدا ضواحي بيروت) ١١,١٦ %
الشمال ١٤,١٦ %
البقاع ٤,٢٩ %
الجنوب ١٢,٨٨ %

ب - الطلاب : بلغ مجموع الطلاب المنتسبين الى القطاع المهني الخاص للسنة

الدراسية ١٩٩٣ - ١٩٩٤ - ٣٥٣٠١ طالباً ٦٢,٥٣ % منهم يتأهلون للإشتراك بالامتحانات الرسمية التي تعدها المديرية العامة للتعليم المهني والتقني و ٣٧,٤٧ % يتأهلون لنيل إفادات خاصة فقط تمنح من قبل المدارس الخاصة وتصدق من المديرية العامة للتعليم المهني والتقني.

أما توزيع الطلاب بالنسب المئوية على المحافظات فهو على الشكل التالي :

بيروت ٢٥,٤٨ %
جبل لبنان (ضواحي بيروت) ٤٥,٦٠ %
جبل لبنان (ما عدا ضواحي بيروت) ٦,٧٤ %
الشمال ١١,٢٣ %
البقاع ٣,٠٢ %
الجنوب ٧,٩٣ %

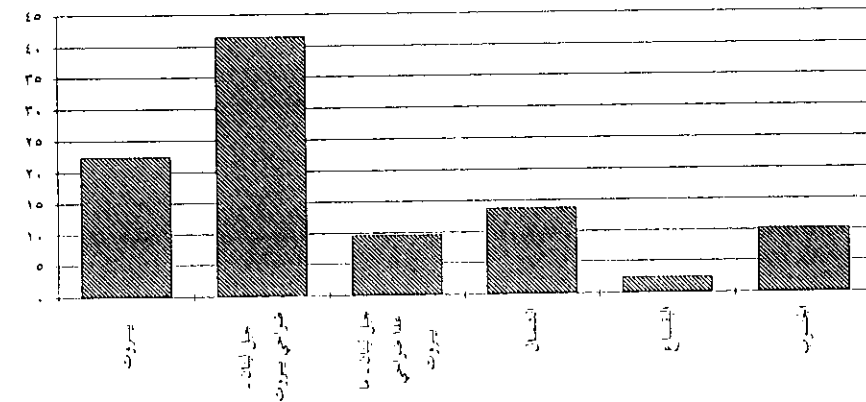
ج - أفراد الهيئة الإدارية والتعليمية : بلغ مجموع أفراد الهيئة الإدارية والتعليمية للسنة الدراسية ١٩٩٣ - ١٩٩٤ - ٤٠٣٥ معلماً وإدارياً موزعين على الشكل التالي :

- حسب الجنس :

ذكور ٦٢,٧٥ %
إناث ٣٧,٢٥ %

- حسب المحافظات :

بيروت ٢٢,٤٣ %
جبل لبنان (ضواحي بيروت) ٤١,٤٩ %
جبل لبنان (ما عدا ضواحي بيروت) ٩,٥٧ %
الشمال ١٣,٨٠ %
البقاع ٢,٤٣ %
الجنوب ١٠,٢٨ %



Enseignement technique et professionnel public

1993-1994

التعليم المهني و التقني الرسمي

١٩٩٤ - ١٩٩٣

- توزيع المدارس حسب المحافظات
- توزيع اهيئة الإدارية والتعليمية حسب الجنس على المحافظات

Répartition des écoles et du corps enseignant par sexe selon les mohafazats.

Renseignements Mohafazat	عدد الأساتذة Effectif des enseignants			عدد المدارس Eff. des écoles	المعلومات العامة المحافظة
	بمجموع T.	أنثى F.	ذكر M.		
Beyrouth	201	56	145	4	بيروت
Mont.Liban (banlieue de Beyrouth)	496	159	337	8	جبل لبنان - ضواحي بيروت
Total de Beyrouth et de la banlieue	697	215	482	12	مجموع بيروت والضواحي
Mont.Liban (sans la banlieue de Beyrouth)	49	9	40	3	جبل لبنان - ما عدا ضواحي بيروت
Liban - Nord	260	90	170	4	لبنان الشمالي
Bekaa	299	62	237	6	البقاع
Liban - Sud	325	74	251	4	لبنان الجنوبي
Total général	1,630	450	1,180	29	المجموع العام

توزيع الطلاب حسب الجنس ونوع الشهادة على المحافظات
Répartition des étudiants par diplôme et sexe selon les Mohafazats

Renseignements Mohafazat	Diplômes officiels												الشهادات الرسمية						المحافظة
	المجموع العام						البيانات الخاصة						الشهادات الرسمية			المحافظة			
	مجموع	T.	F.	M.	ذكور	إناث	المجموع	T.	F.	M.	ذكور	إناث	F.P.M. نسبة ١٠٠٪	B.P. نسبة ١٠٠٪	C.A.P. نسبة ١٠٠٪				
Beyrouth	1038	399	639	29	70	83	233	379	59	107	1014	98	190	بيروت		
Mont.Liban (banlieue de Beyrouth)	3227	1127	2100	74	194	483	471	1014	98	190	جبل لبنان - ضواحي بيروت		
Total de Beyrouth et de la banlieue	4265	1526	2739	103	264	561	704	1393	157	297	مجموع بيروت والضواحي		
Mont.Liban (sans la banlieue de Beyrouth)	242	106	136	83	92	23	35	جبل لبنان - ما عدا ضواحي بيروت		
Liban - Nord	1308	481	827	401	613	40	113	لبنان الشمالي		
Bekaa	1589	484	1105	327	685	93	191	البقاع		
Liban - Sud	1946	747	1199	513	840	195	292	لبنان الجنوبي		
Total général	9350	3344	6006	103	264	638	2028	3623	508	898	المجموع العام		

التعليم المهني و التقني الخاص Enseignement technique et professionnel privé

1993-1994

١٩٩٣ - ١٩٩٤

- توزيع المدارس حسب المحافظات
- توزيع الهيئة الإدارية والتعليمية حسب الجنس على المحافظات

Répartition des écoles et du corps enseignant par sexe selon les mohafazats.

Renseignements Mohafazat	عدد الأساتذة Effectif des enseignants			عدد المدارس Eff. des écoles	المعلومات العامة المحافظة
	مجموع	أنثى	ذكر		
	T.	F.	M.		
Beyrouth	905	373	532	52	بيروت
Mont.Liban (banlieue de Beyrouth)	1674	623	1051	82	جبل لبنان - ضواحي بيروت
Total de Beyrouth et de la banlieue	2579	996	1583	134	مجموع بيروت والضواحي
Mont.Liban (sans la banlieue de Beyrouth)	386	138	248	26	جبل لبنان - ما عدا ضواحي بيروت
Liban - Nord	557	203	354	33	لبنان الشمالي
Bekaa	98	26	72	10	البقاع
Liban - Sud	415	140	275	30	لبنان الجنوبي
Total général	4,635	1,503	2,532	233	المجموع العام

Répartition des diplômés pour l'année 1992 - 1993 selon les diplômes et le genre d'enseignement par Mohafazat

Renseignements	Diplômes officiels												المعلومات العامة			
	Total		T.S.		الإعدادية		B.T.		B.P.		C.A.P.			صدا فنية		
	مجموع	جنس	مجموع	جنس	مجموع	جنس	مجموع	جنس	مجموع	جنس	مجموع	جنس		مجموع	جنس	
	T.	P.	O.	J.	T.	P.	O.	J.	T.	P.	O.	J.	T.	P.	O.	
Mohafazat																
Beyrouth	1218	1099	119	295	713	614	99	100	100	100	110	110	110	110	110	110
Mont Liban (banlieue de Beyrouth)	1553	1207	346	393	1051	831	220	23	23	23	23	23	23	23	23	23
Total de Beyrouth et de la banlieue	2771	2306	465	688	1764	1445	319	123	123	123	123	123	123	123	123	123
Mont Liban (sans la banlieue de Beyrouth)	444	426	18	88	258	244	14	6	6	6	6	6	6	6	6	6
Liban - Nord	477	372	105	67	362	257	105	15	15	15	15	15	15	15	15	15
Bekaa	462	299	163	26	319	193	126	11	11	11	11	11	11	11	11	11
Liban - Sud	210	93	127	14	112	68	44	6	6	6	6	6	6	6	6	6
Total général	4364	3486	878	883	2315	2207	608	161	155	6	6	6	6	6	6	6

Enseignement technique et professionnel - Privé

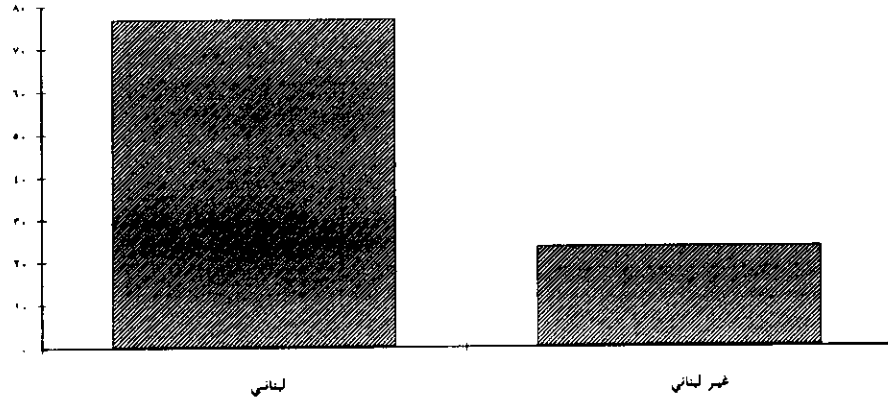
Répartition des étudiants par diplôme et sexe selon les Mohafazats

Renseignements	Diplômes officiels												الشهادات الرسمية						المعلومات العامة
	Total général		Diplômes privés		الإعدادية L.E.T.		T.S.		الإعدادية B.T.		B.P.		صدا فنية B.P.		صدا فنية C.A.P.				
	مجموع	جنس	مجموع	جنس	مجموع	جنس	مجموع	جنس	مجموع	جنس	مجموع	جنس	مجموع	جنس	مجموع	جنس			
	T.	P.	O.	J.	T.	P.	O.	J.	T.	P.	O.	J.	T.	P.	O.	J.			
Mohafazat																			
Beyrouth	8994	4378	4616	1972	1252	473	662	1419	1764	280	561	159	260	95	117	117	117		
Mont Liban (banlieue de Beyrouth)	16097	8280	7817	3976	2802	964	1192	2375	2947	630	605	304	192	---	71	71	71		
Total de Beyrouth et de la banlieue	25091	12658	12433	5948	4054	1437	1854	3794	4711	890	1166	463	452	95	188	188	188		
Mont Liban (sans la banlieue de Beyrouth)	2381	1297	1084	601	297	127	80	400	427	132	111	21	55	16	114	114	114		
Liban - Nord	3964	1913	2051	649	380	228	137	901	984	120	214	15	177	---	159	159	159		
Bekaa	1066	547	519	252	114	32	23	210	208	53	45	---	95	---	33	33	33		
Liban - Sud	2799	1406	1393	608	323	54	131	593	608	132	116	10	137	9	78	78	78		
Total général	36301	17821	17480	8068	6168	1878	2225	6888	8339	1327	1652	509	816	120	572	572	572		

التعليم العالي ١٩٩٣ - ١٩٩٤

يتوزع الطلاب بالنسب المئوية حسب الجنسيّة على الشكل التالي :

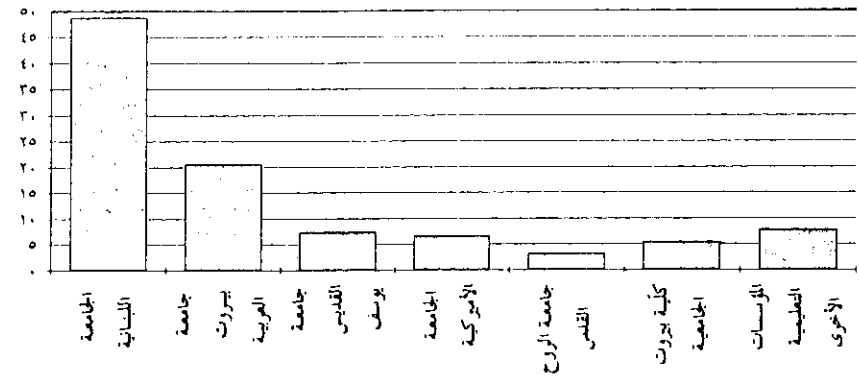
لبناني	% ٧٦,٧٤
غير لبناني	% ٢٣,٢٦



تضمّنت القسائم الإحصائية المخصّصة للتعليم العالي الجامعي ١٩٩٣ - ١٩٩٤ معلومات أساسية عن : أفراد الهيئة الإدارية والتعليمية، الطلاب والخريجين. بلغ مجموع الجامعات والكليات والمعاهد العليا في لبنان ٢٠ مؤسسة تقع أكثرها في مدينة بيروت وضواحيها . في السنوات الأخيرة عمدت بعض الجامعات الى فتح فروع لها في مراكز المحافظات ومنها الجامعة اللبنانية، جامعة القديس يوسف والجامعة الأميركية، وبيروت الجامعية وجامعة البلمند المتواجدة في الشمال لديها فرع الهندسة في سن الفيل (ضواحي بيروت). بلغ عدد الطلاب في جميع مؤسسات التعليم العالي لهذا العام ٧٤٨١٠ طالباً بمعدّل ٤٨,١٩ طالبة لكلّ ١٠٠ طالب .

يتوزع الطلاب بالنسب المئوية حسب الجامعات على الشكل التالي :

الجامعة اللبنانية	% ٤٨,٧٩
جامعة بيروت العربية	% ٢٠,٦١
جامعة القديس يوسف	% ٧,٤٤
الجامعة الأميركية	% ٦,٦٠
جامعة الروح القدس	% ٣,٢٣
كلية بيروت الجامعية	% ٥,٤٥
المؤسسات التعليمية الأخرى	% ٧,٨٨



توزيع الهيئة الإدارية والتعليمية حسب الجنس والوضع في الجامعات والمعاهد

Répartition du corps administratif et enseignant par sexe, statut professionnel, Université et Institut.

Statut professionnel	المجموع العام			معلم		إداري		الجامعة
	Total général			Enseignant		Administration		
	مجموع	أنثى	ذكر	أنثى	ذكر	أنثى	ذكر	
Université	T.	F.	M.	F.	M.	F.	M.	الجامعة
U. Libanaise	6026	1788	3237	727	2359	1061	878	الجامعة اللبنانية
U. Arabe De Beyrouth	847	183	664	118	355	65	309	جامعة بيروت العربية
U. St Joseph	1606	674	1031	371	900	203	131	جامعة القديس يوسف
U. Américaine De Beyrouth	726	178	547	140	466	38	82	الجامعة الأمريكية
U. St Esprit	660	126	425	100	401	26	24	جامعة الروح القدس
Beyrouth .U.Collège	421	188	233	108	173	80	80	كلية بيروت الجامعية
Collège Haigazian	62	24	28	15	23	9	5	معهد هايكازيان
U. N.D. De louaizé	209	77	132	34	107	43	26	جامعة سيدة اللويزة
F. De Vocation Islamique	32	0	32	0	27	0	6	كلية الدعوة الإسلامية
I. Supérieur De Droit La Sagace	87	7	80	5	64	2	8	معهد الحكمة العالي للحقوق
U. Islamique De Elimam El-Ouzai	44	6	38	3	36	2	4	جامعة الإمام الأزاعي الإسلامية
Middle East Collège	27	7	20	7	18	0	4	كلية الشرق الأوسط
Islamique Center For High Ed.	23	8	17	2	13	4	4	المعهد العالي للدراسات الإسلامية
I. De Philo Et De Théologie St Paul	27	1	26	0	24	1	2	معهد القديس بولس للفلسفة والآلهوت
I. Supérieur De Soins Infirmier National.	31	18	12	16	10	3	2	معهد التمريض العالي الوطني
U. Balamind	369	126	233	103	206	23	28	جامعة البلمند
Near East School Of Theology	16	6	9	1	7	6	2	كلية اللاهوت للشرق الأدنى
F. Religieuse Islamique	36	2	33	1	26	1	8	كلية الشريعة الإسلامية
U. Jinn	68	18	40	10	36	6	6	جامعة الجنان
I.U Des Etudes Isl. De Tripoli	21	4	17	0	14	4	3	معهد طرابلس الجامعي للدراسات الإسلامية
Total	10.171	3.338	8.835	1.781	6.248	1.576	1.687	المجموع

توزيع الطلاب حسب الجامعة، الجنس والجنسية

Répartition des étudiants par université, sexe et nationalité

Nationalité et sexe	الجنسية			الجنس			الجامعة
	Nationalité			Sexe			
	مجموع	فرنسي	لبناني	مجموع	أنثى	ذكر	
Université	T.	N.L.	L.	T.	F.	M.	الجامعة
U. Libanaise	36503	3888	32617	38503	19586	18918	الجامعة اللبنانية
U. Arabe De Beyrouth	16418	10629	4889	16418	5397	10021	جامعة بيروت العربية
U. St Joseph	6683	283	6300	6683	3281	2282	جامعة القديس يوسف
U. Américaine De Beyrouth	4936	858	4077	4936	2328	2608	الجامعة الأمريكية
U. St Esprit	2420	77	2343	2420	1318	1101	جامعة الروح القدس
Beyrouth .U.Collège	4078	641	3438	4078	1807	2272	كلية بيروت الجامعية
Collège Haigazian	333	81	272	333	182	171	معهد هايكازيان
U. N.D. De louaizé	1709	97	1612	1709	894	1016	جامعة سيدة اللويزة
F. De Vocation Islamique	149	53	96	149	---	149	كلية الدعوة الإسلامية
I. Supérieur De Droit La Sagace	876	8	868	876	308	367	معهد الحكمة العالي للحقوق
U. Islamique De Elimam El-Ouzai	938	642	386	938	223	716	جامعة الإمام الأزاعي الإسلامية
Middle East Collège	120	43	77	120	64	86	كلية الشرق الأوسط
Islamique Center For High Ed.	69	8	63	69	23	38	المعهد العالي للدراسات الإسلامية
I. De Philo Et De Théologie St Paul	183	71	112	183	19	164	معهد القديس بولس للفلسفة والآلهوت
I. Supérieur De Soins Infirmier National.	96	34	61	96	43	52	معهد التمريض العالي الوطني
U. Balamind	1088	37	1049	1088	603	603	جامعة البلمند
Near East School Of Theology	47	28	18	47	10	31	كلية اللاهوت للشرق الأدنى
F. Religieuse Islamique	202	40	162	202	48	163	كلية الشريعة الإسلامية
U. Jinn	178	8	170	178	106	73	جامعة الجنان
I.U Des Etudes Isl. De Tripoli	117	20	97	117	61	86	معهد طرابلس الجامعي للدراسات الإسلامية
Total	74.810	17.402	67.408	74.810	38.049	38.761	المجموع

توزيع الطلاب حسب الكلية الجنس والجنسية

Répartition des étudiants par Faculté, sexe et nationalité

Nationalité et Sexe	الجنسية			الجنس			الكلية
	Nationalité			Sexe			
	مجموع	غور لبناني	لبناني	مجموع	أنثى	ذكر	
Faculté	T.	N.L.	L.	T.	F.	M.	
Lettres et sciences Humaines	11890	1613	10277	11890	8644	3246	الآداب والعلوم الإنسانية
Droit et sciences Pol. et Administ.	10150	1782	8368	10150	3782	6368	الحقوق والعلوم السياسية والإدارية
Sciences	5197	218	4979	5197	2142	3055	العلوم
Gestion des entreprises	1209	30	1179	1209	618	591	إدارة الأعمال
Information et Documentation	876	25	851	876	728	148	الأعلام والتوثيق
Pédagogie	599	21	578	599	521	78	التربية
Génie	1313	24	1289	1313	230	1083	الهندسة
Sciences Sociales	1566	177	1389	1566	1086	481	العلوم الإجتماعية
Beaux Arts	1169	42	1117	1169	478	691	الفنون الجميلة
Santé Publique	885	18	867	885	770	116	الصحة العامة
Agriculture	226	7	219	226	105	121	الزراعة
Médecine	568	13	553	568	188	378	العلوم الطبية
Sciences Appliquées	507	9	498	507	90	417	العلوم التطبيقية
Médecine Dentaire	162	2	160	162	55	107	طب الأسنان
Pharmacie	198	5	193	198	149	49	صيدلة
Total	36,503	3,986	32,517	36,503	19,585	16,918	المجموع

توزيع الخريجين حسب الجامعة والجنس والسنة الدراسية ١٩٩٢ - ١٩٩٣

Répartition des diplômés par université et sexe 1992 - 1993

الجامعة	الجنس	ذكر	أنثى	مجموع	Sexe
الجامعة اللبنانية		1202	1986	3187	
جامعة بيروت العربية		1600	806	2406	
جامعة القديس يوسف		508	748	1254	
الجامعة الأمريكية		752	668	1320	
جامعة الروح القدس		164	159	323	
كلية بيروت الجامعة		287	282	569	
معهد هايكازيان		32	29	81	
جامعة سيدة اللويزة		110	72	182	
كلية الدعوة الإسلامية		18	0	18	
معهد الحكمة العالي للحقوق		30	45	75	
جامعة الإمام الأوزاعي الإسلامية		42	16	67	
كلية الشرق الأوسط		28	10	38	
المعهد العالي للدراسات الإسلامية		10	2	12	
معهد القديس بولس للفلسفة والأدب		4	0	4	
معهد التمريض العالي الوطني		13	15	28	
جامعة البلمند		57	75	132	
كلية اللاهوت للشرق الأدنى		4	0	4	
كلية الشريعة الإسلامية		9	0	9	
جامعة الجنان		22	36	68	
معهد طرابلس الجامعي للدراسات الإسلامية		13	9	22	
المجموع		4,903	4,855	9,758	

توزيع الهيئة الإدارية والتعليمية حسب الجنس والوضع في الكليات والمعاهد

Répartition du corps administratif et enseignant par sexe, statut professionnel, Faculté et Institut.

Statut prof. et sexe	المجموع العام Total général			معلم Enseignant		إداري Administration		الوضع والجنس الكلية
	مجموع T.	أنثى F.	ذكر M.	أنثى F.	ذكر M.	أنثى F.	ذكر M.	
Faculté								
Lettres et sciences Humaines	981	325	656	159	507	166	149	الآداب والعلوم الإنسانية
Droit et sciences Pol. et Administ.	477	161	316	21	192	140	124	الحقوق والعلوم السياسية والإدارية
Sciences	579	217	362	55	219	162	143	العلوم
Gestion des entreprises	342	104	238	29	178	75	60	إدارة الأعمال
Information et Documentation	128	59	67	29	49	30	18	الأعلام والتوثيق
Pédagogie	209	88	123	36	80	50	43	التربية
Génie	332	82	250	16	190	66	60	الهندسة
Sciences Sociales	360	146	214	36	135	110	79	العلوم الاجتماعية
Beaux Arts	419	109	310	47	259	62	51	الفنون الجميلة
Santé Publique	342	173	169	100	131	73	38	الصحة العامة
Agriculture	120	48	72	31	57	17	16	الزراعة
Médecine	327	132	195	100	164	32	31	العلوم الطبية
Sciences Appliquées	62	9	53	2	33	7	20	العلوم التطبيقية
Médecine Dentaire	211	61	150	29	124	32	26	طب الأسنان
Pharmacie	138	76	62	37	41	39	21	صيدلة
Total	5,025	1,788	3,237	727	2,369	1,081	878	المجموع

توزيع الطلاب حسب الفرع والكليات والمعاهد

Répartition des étudiants par section et Faculté ou Institut.

Section	المجموع Total	محافظة البقاع	محافظة الجنوب	محافظة الشمال	الثاني	الأول	الفرع الكلية
		Section bekaa	Section Sud	Section Nord	Deuxième section	Première section	
Faculté							
Lettres et sciences Humaines	11890	1955	1872	2546	1465	4052	الآداب والعلوم الإنسانية
Droit et sciences Pol. et Administ.	10150	1282	974	1623	2204	4087	الحقوق والعلوم السياسية والإدارية
Sciences	5187	212	---	842	2185	1958	العلوم
Gestion des entreprises	1209	---	---	124	608	477	إدارة الأعمال
Information et Documentation	876	---	---	---	470	406	الأعلام والتوثيق
Pédagogie	599	---	---	---	333	266	التربية
Génie	1313	---	---	387	647	279	الهندسة
Sciences Sociales	1566	199	231	253	220	663	العلوم الاجتماعية
Beaux Arts	1159	---	---	234	413	512	الفنون الجميلة
Santé Publique	985	68	164	171	278	214	الصحة العامة
Agriculture	226	---	---	---	117	109	الزراعة
Médecine	666	---	---	---	338	228	العلوم الطبية
Sciences Appliquées	507	---	---	---	---	507	العلوم التطبيقية
Médecine Dentaire	162	---	---	---	88	74	طب الأسنان
Pharmacie	198	---	---	---	127	71	صيدلة
Total	36,603	3,716	3,231	6,180	8,483	13,883	المجموع

توزيع الخريجين حسب الكلية والجنس للسنة الدراسية 1992 - 1993

Répartition des diplômés par faculté et sexe 1992 - 1993

الكلية	الجنس	ذكر M.	أنثى F.	مجموع T.	Sexe
الآداب والعلوم الإنسانية		217	630	847	Lettres et sciences Humaines
الحقوق والعلوم السياسية والإدارية		289	302	591	Droit et sciences Pol. et Administ.
العلوم		144	184	328	Sciences
إدارة الأعمال		89	149	238	Gestion des entreprises
الأعلام والتوثيق		28	118	146	Information et Documentation
التربية		10	92	102	Pédagogie
الهندسة		90	16	106	Génie
العلوم الإجتماعية		56	182	238	Sciences Sociales
الفنون الجميلة		104	75	179	Beaux Arts
الصحة العامة		16	103	119	Santé Publique
الزراعة		13	15	28	Agriculture
العلوم الطبية		86	38	124	Médecine
العلوم التطبيقية		12	10	22	Sciences Appliquées
طب الأسنان		35	20	55	Médecine Dentaire
صيدلة		13	51	64	Pharmacie
المجموع		1,202	1,985	3,187	Total