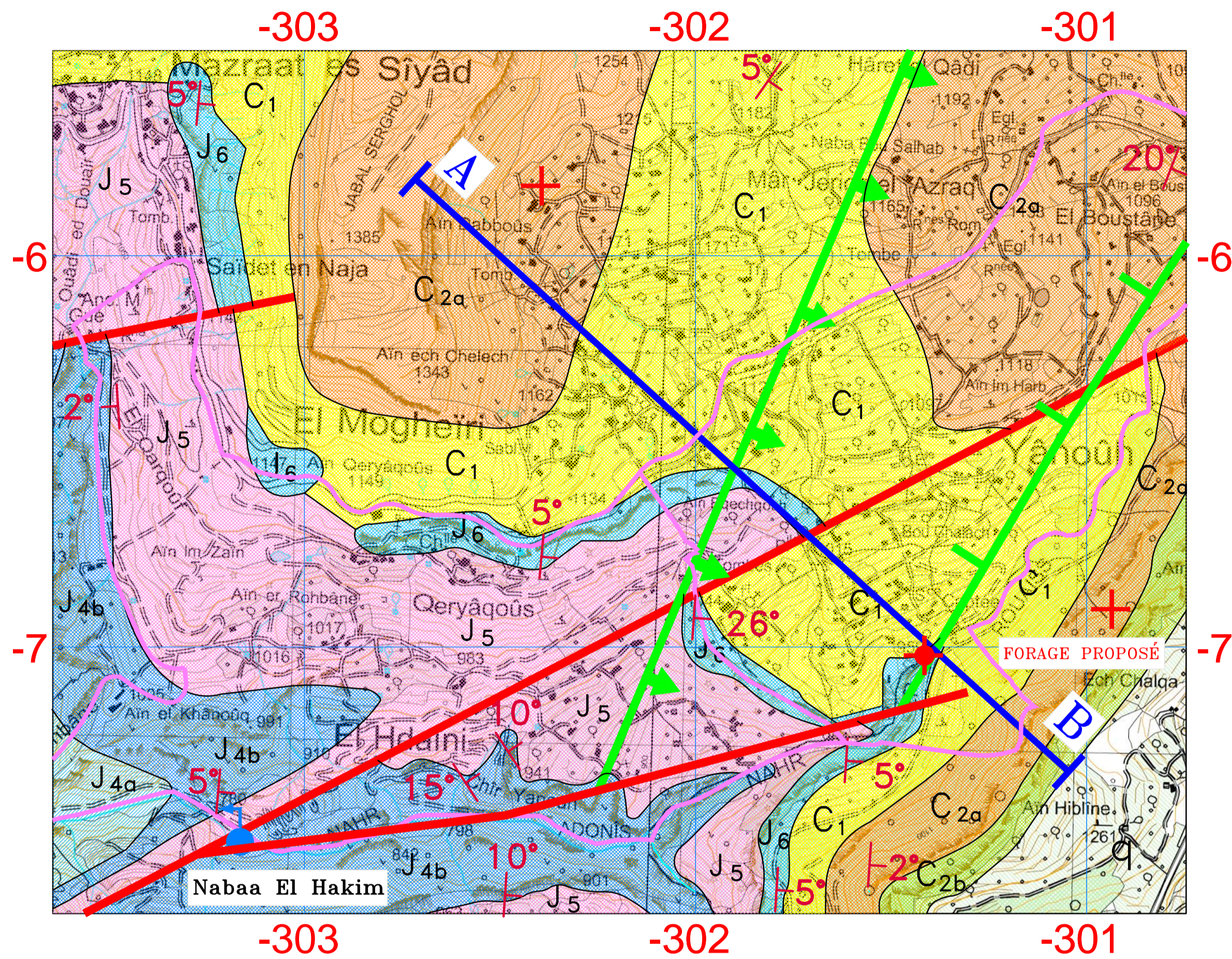


**CARTE 1 : CARTE GÉOLOGIQUE DE LA RÉGION
D'EL MOGHEIRI-YANOUH**
ECHELLE:1:10.000

LÉGENDE:



- Alluvions et colluvions Quaternaires (q).
- Calcaires gris de la "Falaise de Blanche". Aptien Supérieur (C_{2b}).
- Calcaires jaunâtres, calcaires gréseux, sables, grès et argiles. Aptien inférieur (C_{2a}).
- Grès ferrugineux, sables, argiles et matériaux volcaniques. Néocomien (C₁).
- Calcaires gris et calcaires à silex. Kimméridien (J₆).
- Marnes-chocolat, basaltes, brèches volcaniques et intercalations de calcaires jaunâtres. Oxfordien (J₅).
- Calcaires et calcaires dolomitiques de la partie supérieure du Jurassique moyen (J_{4b}).
- Dolomies dures ou friables de la partie inférieure du Jurassique moyen (J_{4a}).
- Faille importante.
- Flexure:
a- Charnière supérieure.
b- Charnière inférieure.
- Direction du pendage et valeur en degrés.
- Horizontalité des couches.
- Forage proposé d'El Mogheiri-Yanouh.
- Source importante.
- Localisation de la coupe géologique (A-B).
- Limite cadastrale approximative.

**COUPE GÉOLOGIQUE A-B DE LA RÉGION
D'EL MOGHEIRI-YANOUH**
ECHELLE:1:10.000

