

LÉGENDE:

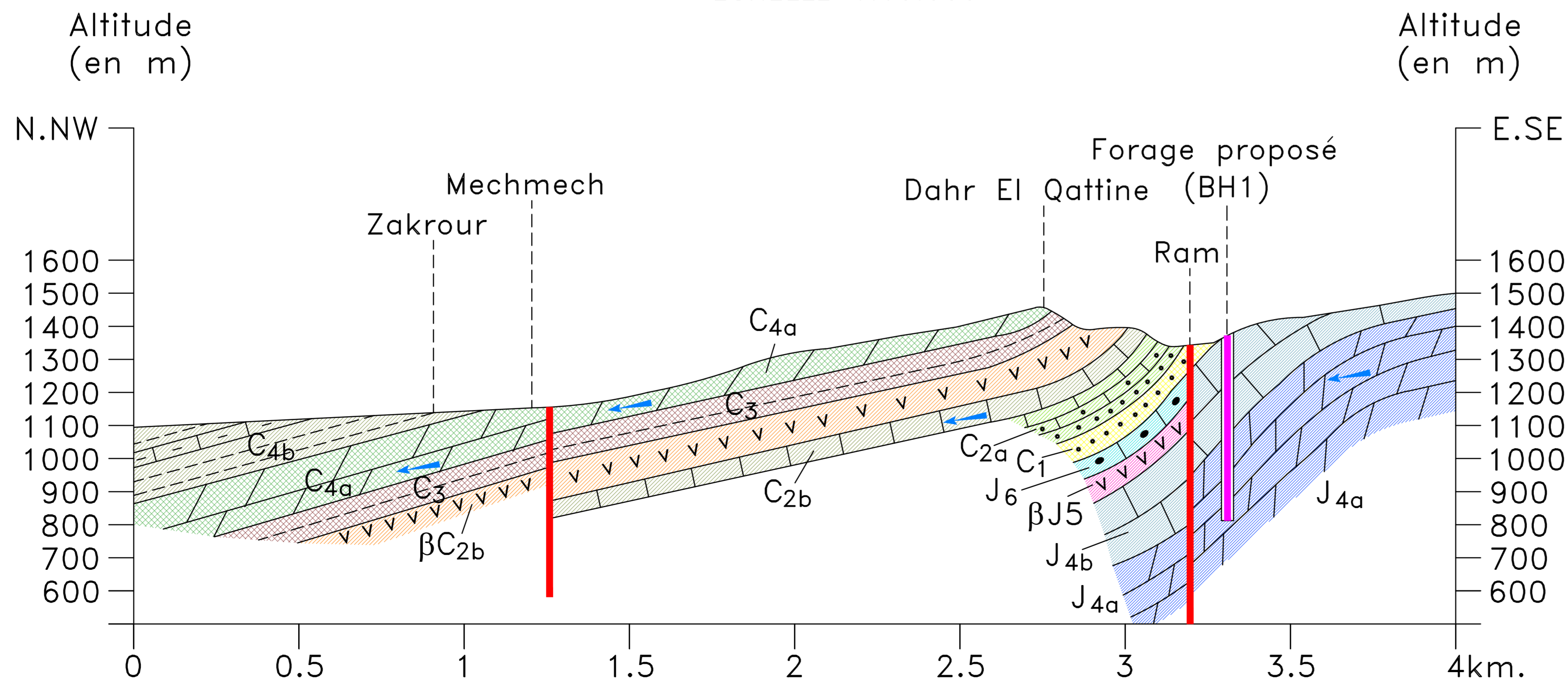
COUCHES PERMIABLES	SEMI PERMIABLES	IMPERMIABLES	
q			ALLUVIONS, COLLUVIONS, ÉBOULIS ET ÉBOULISMENTS DU QUATERNAIRE (q).
	C4b		MARNES ET CALCAIRES MARNEUX DU CÉNOMANEN MOYEN (C4b).
C4a			DOLOMITES ET CALCAIRES DOLOMITIQUES DU CÉNOMANEN INFÉRIEUR (C4a).
	C3		MARNES VERTES ET MARNO-CALCAIRES DE L'ALBIEN (C3).
	βC2b		MATÉRIAUX VOLCANIQUES ALTÉRÉS DE LA PARTIE SUPÉRIEURE DE L'APTIEN SUPÉRIEUR (βC2b).
C2b			CALCAIRES GRIS DE L'APTIEN SUPÉRIEUR (C2b).
	C2a		GRÈS, MARNES, CALCAIRES GRÉSIEUX, ET CALCAIRES JAUNÂTRES DE L'APTIEN INFÉRIEUR (C2a).
	C1		GRÈS QUARTZEUX ET SABLES DE LA "BASE DU CRÉTACÉ" NÉOCÈNE (C1).
J6			CALCAIRES DU JURASSIEN (J6).
	βJ5		MATÉRIAUX VOLCANIQUES ET MARNES-CHOCOLAT DE L'OXFORDIEN (βJ5).
J4b			CALCAIRES ET CALCAIRES DOLOMITIQUES DU SOMMET DU JURASSIQUE MOYEN (J4b).
J4a			DOLOMITES DURES OU FRABLES DE LA PARTIE INFÉRIEURE DU JURASSIQUE MOYEN (J4a).

- FALLE.
- ↘ 60° DIRECTION DU PENDAGE ET VALEUR EN DEGRÉS.
- SOURCE PÉRENNE.
- SOURCE TEMPORAIRE.
- FORAGE PROPOSÉ.
- LAC COLLINAIRE.
- SENS D'ÉCOULEMENT DES EAUX SOUTERRAINES.
- A — B LOCALISATION DE LA COUPE HYDROGÉOLOGIQUE (A-B).
- LIMITE DE MACHMA MECHMECH.



COUPE HYDROGÉOLOGIQUE A-B DE LA RÉGION DE MECHMECH

ÉCHELLE 1:10.000



Rev.	Date	ETUDE	DESSINE	VERIFIE	APPROUVE

REPUBLIQUE LIBANAISE
 MINISTÈRE DE L'ÉNERGIE ET DE L'EAU

BD BUREAU TECHNIQUE POUR LE DEVELOPPEMENT
 JALL ED DIB - IMM.HAJAL TEL:(04)712157/712158 (03)291016
 B.P:70492 - ANTELJAS FAX:(04)712159

IMPLANTATION D'UN FORAGE D'EAU
 À MECHMECH
 CAZA DE JBAIL

CARTE A
 CARTE HYDROGÉOLOGIQUE
 DE LA RÉGION DE MECHMECH

FICHIER	ETUDE	DESSINE	VERIFIE
HYGEOL01	D. C.	SAMI SAWAYA	Dr. B.H.

DATE	ECHELLE	INDICE	NUMERO
MARS 2015	1/10.000	1/1	HYGEOL01