



## دراسة

## حول

## هيكلية وزارة العمل

## إعداد

عدنان عيتور      زهير حدّاد      اميل الهبر      سمعان متى      د. عباس فرحات

## القسم الثاني: المديرية العامة للعمل

### أولاً: ملاحظات عامة

عطفاً على ما تمّ تبيانه في مقدمة هذا التقرير، الفقرة الثالثة، نشير إلى أن النص الأساسي الذي يرتكز عليه تنظيم المديرية العامة هو المرسوم رقم ٢٨٦٥ تاريخ ١٦/١٢/١٩٥٩ المعدل بالمرسوم رقم ٨٣٥٢ تاريخ ٣٠/١٢/١٩٥٩، إضافة إلى بعض التعديلات التي أدخلت على هذا التنظيم بموجب نصوص لاحقة، يذكر منها بصورة خاصة المرسوم الإشتراعي رقم ٨٠ تاريخ ٢٧/٢/١٩٧٧ المتعلق بإنشاء المؤسسة الوطنية للإستخدام. هذا المرسوم الذي ألغي في مرحلة سابقة، ثم أعيد العمل به في المرحلة الراهنة.

وباختصار، فإن النصوص المرعية الإجراء تحدد أهداف المديرية العامة للعمل على النحو التالي:

العناية بجميع قضايا العمل وتولى الإعداد والتنسيق والتنفيذ في حقول التشريع العمالي والنقابي والضمانات الإجتماعية. أما هيكليتها الحالية فهي عبارة عن مديرية عامة واحدة في وزارة العمل، وهي تتكون من الإدارة المركزية المؤلفة من مصلحتين وبعض الوحدات على مستوى الفئة الثالثة ومن الدوائر الإقليمية الخمسة في المحافظات (مستند رقم ١٠). وتتضمن دراسة الإصلاح الإداري جداول مفصلة لكل وحدة إدارية تبين عدد الوظائف وأنواعها الملحوظة في الملاك، بالمقارنة مع عدد الوظائف المشغولة منها والشاغرة، إضافة إلى تبيان عدد العاملين الإجمالي في المديرية العامة لوزارة العمل كالاتي:

ملحق	أجير	متعاقد	الملاك الدائم			الفئة
			الشاغر	المشغول	الملحوظ	
٣١	٢٣	-	١٣١	٦٠	١٩١	المجموع

هذا ولقد قامت اللجنة بتحليل هذه البيانات واطلعت على مشاريع نصوص القوانين المعدة من قبل المسؤولين في الوزارة في مراحل سابقة حول إعادة تنظيم هذه الوزارات، وبنتيجه إجتماعها مع المسؤولين فيها حالياً، فإنها تقدم الإقتراحات النهائية حول إعادة تنظيم المديرية العامة للعمل كما هو مبين في الفقرات الثانية والثالثة أدناه.

## ثانياً: في أهداف لمديرية العامة للعمل وتكوينها:

(١) تعنى المديرية العامة للعمل بجميع قضايا العمل والنقابات المهنية والعمالية وإتحاداتها وتعتبر المرجع المختص للنظر فيها ما لم يرد نص قانوني مخالف، وتتولى بصورة خاصة:

- رسم سياسة الإستخدام في لبنان ووضع الخطوط والبرامج العائدة لها.
- إتخاذ كافة التدابير الآيلة إلى حماية اليد العاملة اللبنانية ومكافحة البطالة، ورفع مستوى اليد العاملة وتحسين ومتابعة تطور مستويات المعيشة والأجور في لبنان.
- تحسين علاقات العمال مع أرباب العمل ودعم روابط المهن وتشجيع النقابات.
- تحديد سياسة وطنية تجاه اليد العاملة الأجنبية ومراقبة تنفيذها.
- تأهيل وتدريب العمال لرفع مستواهم التقني والإجتماعي ومكافحة الأمية.
- ممارسة الوصاية الإدارية على المؤسسة الوطنية للإستخدام وعلى الصندوق الوطني للضمان الإجتماعي.

(٢) تتألف المديرية العامة للعمل من:

- إدارة مركزية.
- ومصالح إقليمية في المحافظات.

وتتولى المديرية العامة الإشراف على جميع الوحدات الإدارية في الإدارة المركزية والمصالح الإقليمية.

(٣) تتألف الإدارة المركزية من خمسة مصالح تضم عدداً من الدوائر والأقسام، وذلك وفقاً للآتي:  
(مستند رقم ١٢)

(أ) مصلحة الشؤون الإدارية والمالية: وهي تتولى الصلاحيات والمهام التي تنيطها بالديوان القوانين والأنظمة المرعية الإجراء من أمور إدارية ومحاسبية وقضايا قانونية فضلاً عن أعمال الوصاية المناطة بوزارة العمل.

تضم هذه المصلحة الوحدات التالية:

- الدائرة الإدارية.
- دائرة المحاسبة.
- دائرة الموظفين واللوازم والتجهيزات.

(ب) مصلحة التخطيط والدراسات والبرامج: وهي تتولى الصلاحيات التالية:

- تحديد سياسة الدولة المتعلقة بالعمل والتي تضبط سوق العمل ولا سيما منح إجازات العمل ودرس أوضاع النقابات و عقود العمل وكذلك حماية اليد العاملة اللبنانية ومكافحة البطالة.
  - القيام بالأبحاث والدراسات والإحصاءات اللازمة في سبيل وضع البرامج والخطط التي من شأنها تحقيق أهداف الوزارة.
  - التنسيق مع الإدارات الرسمية والخاصة من أجل تحقيق أهداف الوزارة.
  - مساعدة مختلف وحدات الوزارة على إعداد وتنسيق وتحليل مشاريعها والتنسيق فيما بينها ضمن خطط قطاعية.
  - إعداد وتنفيذ نظم المعلوماتية لكافة نشاطات الوزارة.
  - إعداد وتنفيذ الأعمال الإحصائية والعمل على استثمارها بالتعاون والتنسيق مع مختلف وحدات الوزارة من جهة وإدارة الإحصاء المركزي من جهة أخرى.
  - تأمين العلاقات العامة وبخاصة الخارجية منها.
- تضم هذه المصلحة:

- دائرة الدراسات والبرامج.
- دائرة الإحصاء والمعلوماتية.
- دائرة العلاقات الخارجية.

#### (ج) مصلحة الشؤون المهنية: وهي تتولى الصلاحيات والمهام التالية:

- إعداد مشاريع القوانين والأنظمة المتعلقة بشؤون العمال والنقابات ومراقبة تنفيذها.
  - السعي لحل خلافات العمل الفردية والجماعية عن طريق التوسط والتسوية.
  - الإهتمام بشؤون النقابات وإتحاد النقابات ودرس الأنظمة الداخلية النافعة لها واقتراح المناسب بشأنها.
- تضم هذه المصلحة:

- دائرة النقابات والعلاقات المهنية.
- دائرة التحقيق بقضايا العمل.

#### (د) مصلحة التفتيش والوقاية والسلامة: وهي تتولى المهام التالية:

- السهر على تطبيق القوانين والأنظمة المتعلقة بشؤون العمل وضبط المخالفات المرتكبة واقتراح أساليب معالجتها ومتابعة تنفيذها.
- إعطاء الإرشادات اللازمة للعمال وأصحاب العمل من أجل تحسين ظروف العمل وزيادة الإنتاجية.
- السعي لتأمين سلامة العمال والوقاية الصحية لهم.
- تمثيل الوزارة في المجلس الصحي في المحافظة.

تضم هذه المصلحة:

- دائرة التفتيش والعلاقات المهنية.
- دائرة السلامة والوقاية الصحية.

#### هـ- مصلحة القوى العاملة والإستخدام: وهي تتولى الصلاحيات والمهام التالية:

- إعداد مشاريع القوانين والأنظمة المتعلقة بشؤون القوى العاملة والإستخدام وعمل الأجانب.
- متابعة هجرة اليد العاملة اللبنانية ودراسة مجالات عملها في الخارج بالتعاون والتنسيق مع الإدارات والمؤسسات المختصة.
- الإهتمام بشؤون التدريب المهني المعجل للعمال بالتنسيق مع الإدارات والمؤسسات المختصة.
- رعاية القوى العاملة اللبنانية ومكافحة البطالة واقتراح الترخيص لليد العاملة الأجنبية في لبنان.

تضم هذه المصلحة:

أ- دائرة التشغيل.

ب- دائرة عمل اللبنانيين في الخارج.

ج- دائرة عمل العرب والأجانب:

- قسم العمال السوريين.
- قسم العمال العرب.
- قسم العمال الأجانب.

٤) تحدث في كل محافظة مصلحة إقليمية تتولى ضمن نطاقها الإختصاصات والمهام التنفيذية المرتبطة بالوحدات المركزية بإستثناء ما يعود منها للتخطيط والدراسات ومنح التراخيص للنقابات وإجازات العمل، حيث يتوجب عليها إجراء التحقيقات المحلية وعرض مقترحاتها على الإدارة المركزية لإتخاذ القرار المناسب بشأنها:

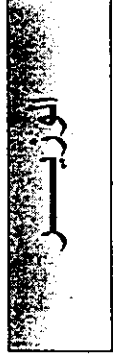
تضم المصلحة الإقليمية:

أ- دائرة الإستخدام.

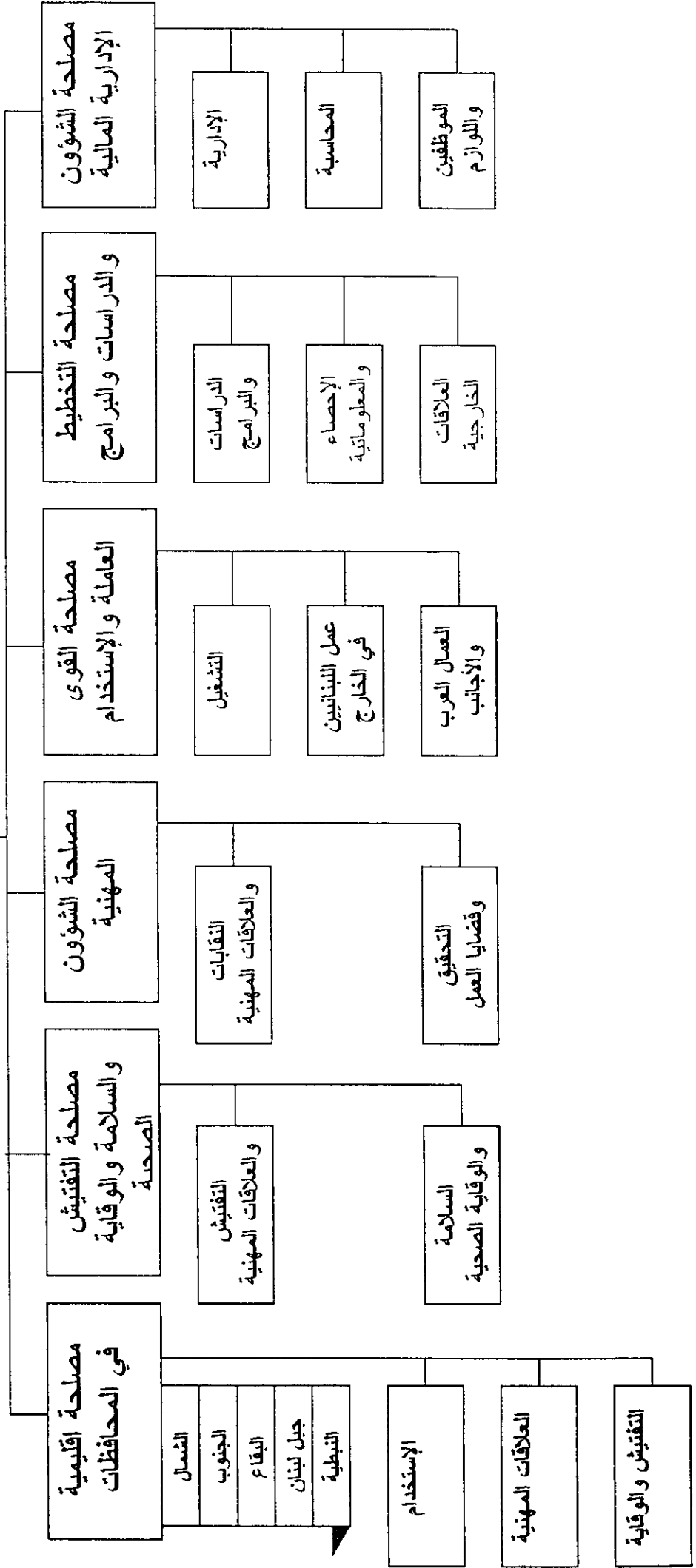
ب- دائرة العلاقات المهنية.

ج- دائرة التفتيش والوقاية.

\*\*\*\*\*



المدير العام



مستند رقم " ١٠ "

١٠- الهيكلية الحالية للمديرية العامة للعمل في وزارة العمل

**الوزير**

المدير العام

مصلحة القوى العاملة

الدوائر الإقليمية في المحافظات

الشمال  
الجنوب  
البقاع  
جبل لبنان  
التيهية

دائرة مراقبة عمل الأجانب

دائرة حماية العائلة والجمعيات

دائرة الإستخدام

دائرة حماية الأحداث

دائرة التدريب المهني

قسم الموظفين والمحاسبية

قسم الإحصاء

قسم الشؤون القانونية والوصاية

قسم العلاقات الخارجية

الديوان

دائرة المشاريع والبرامج

مصلحة العمل والعلاقات المهنية

دائرة التحقيق وقضايا العمل

دائرة تفتيش العمل والوقاية والسلامة

دائرة العلاقات المهنية والنقابية

قسم العلاقات المهنية

قسم النقابات



مستند رقم " ١١ "

١١- بيان بالوظائف المشغولة

المديرية العامة للعمل:

الملاك الدائم			الوظيفة	الفئة
الشاعر	المشغول	الملحوظ		
-	١	١	مدير عام	١
١	-	١	حاجب	٥
١	١	٢	مجموع	

الديوان:

ملاحظات	مدرس ملحق	متعاقد	أجير	الملاك الدائم			الوظيفة	فئة
				الشاعر	المشغول	الملحوظ		
					١	١	رئيس الديوان	٣
تكليف مدرس ملحق	١			١	-	١	محرر	٤
تكليف مدرس ملحق وأجير ومستخدم تدريب مهني ملحق بالوزارة	١		١	٣	-	٣	كاتب	٤
تكليف أجيبة عدد ٢			٢	٣	-	٣	مستكتب	٤
				٢	-	٢	حاجب	٥
تكليف أجير ضرير			١	١	-	١	مأمور هاتف	٥
وافق الملاحظات مجلس الوزراء على أن تتعاقد الوزارة مع مبرمج ومحل وثلاثة مدخلي معلومات				١	-	١	رئيس قسم الإحصاء	٣
				-	١	١	إحصائي	٤
تكليف أجيبة			١	١	-	١	معدد إحصائي	٤
تكليف رئيس دائرة التدريب المهني				٢	-	١	رئيس قسم الموظفين والمحاسبة	٣
تكليف مفتش عمل مساعد				١	-	١	محرر	٤
تكليف أجيبة عدد ٢ مستخدمة بالتدريب المهني وملحقة بالوزارة			٢	١	-	١	كاتب	٤
				-	١	١	محاسب	٤
				١	-	١	رئيس قسم العلاقات الخارجية	٣
تكليف مستخدم في التدريب المهني ملحق بالوزارة				١	-	١	محرر أو كاتب	٤
				١	-	١	مستكتب أول أو مستكتب ثان	٤
تكليف مفتش عمل				١	-	١	رئيس قسم الشؤون القانونية والوصاية	٣
				١	-	١	محرر أو كاتب	٤
				١	-	١	مستكتب أول أو مستكتب ثان	٤
	٢	-	٧	٢١	٣	٢٤	مجموع	

مصلحة العمل والعلاقات المهنية:

ملاحظات	مدرس ملحق	متعاقد	أجير	الملاك الدائم			الوظيفة	فئة
				الشاغر	المشغول	الملحوظ		
				-	١	١	رئيس مصلحة العمل والعلاقات المهنية	٢
تكليف أجير			١	١	-	١	محرر	٤
				٢	-	٢	حاجب	٥
				-	١	١	رئيس دائرة تفتيش العمل والوقاية والسلامة	٣
				٤	٤	٨	مفتش عمل	٣
				٢	١	٣	مفتش عمل طبيب	٣
				١	٢	٣	مفتش عمل مهندس	٣
تكليف (مدرس ملحق عدد ٢)	٢			١٥	٣	١٨	مفتش عمل مساعد	٤
				١	-	١	محرر	٤
				١	-	١	مساعدة إجتماعية	٤
				١	-	١	حاجب	٥
				-	١	١	رئيس دائرة العلاقات المهنية والنقابات	٣
تكليف أجير عدد ٢			٢	٢	-	٢	محرر	٤
				١	-	١	كاتب	٤
تكليف (مفتش عمل مساعد)				١	-	١	رئيس قسم العلاقات المهنية	٣
تكليف (مدرس ملحق)				١	-	١	رئيس قسم النقابات	٣
				-	١	١	رئيس دائرة التحقيق وقضايا العمل	٣
				٢	-	٢	مفتش عمل	٣
				٣	-	٣	محرر	٤
تكليف أجير			١	٢	-	٢	كاتب	٤
تكليف (مدرس ملحق)	١			١	٢	٣	مفتش عمل مساعد	٤
				٢	-	٢	حاجب	٥
	٣	-	٣	٤٤	١٥	٥٩	مجموع	

مصلحة القوى العاملة والشؤون الإجتماعية:

ملاحظات	مدرس ملحق	متعاقد	أجير	الملاك الدائم			الوظيفة	فئة
				الشاغر	المشغول	الملحوظ		
				-	١	١	رئيس مصلحة القوى العاملة والشؤون الإجتماعية	٢
تكليف أجير ومستخدمه ضمان ملحقة بالوزارة			١	١	-	١	محرر	٤
				١	١	٢	حاجب	٥
تكليف مدرس ملحق	١			١	-	١	رئيس دائرة مراقبة عمل الأجانب	٣
				١	-	١	مفتش عمل	٣
				١	١	٢	مفتش عمل مساعد	٤

ملاحظات	مدرس ملحق	متعاقد	أجير	الملاك الدائم			الوظيفة	فئة
				الشاعر	المشغول	الملحوظ		
تكاليف أجير (عدد ٣)، مدرس ملحق (عدد ٣)، كاتب (عدد ٢)	٣		٣	٢	-	٢	محرر	٤
				٢	-	٢	مساعدة اجتماعية	٤
تكاليف عامل تنظيفات				٢	-	٢	حاجب	٥
تكاليف محرر مكلف				١	-	١	رئيس دائرة حماية العائلة والجمعيات	٣
				-	١	١	محرر	٤
				١	١	٢	مساعدة اجتماعية	٤
				١	-	١	أخصائي اجتماعي	٤
تكاليف مفتش عمل				١	-	١	رئيس دائرة الإستخدام	٣
تكاليف أجير			١	١	-	١	محرر	٤
تكاليف أجير			١	١	-	١	كاتب	٤
				-	١	١	رئيس دائرة التدريب المهني	٣
تكاليف أجيرة			١	١	-	١	محرر	٤
				-	-	١	رئيس دائرة حماية الأحداث	٣
	٤	-	٧	١٨	٦	٢٤	مجموع	

#### دائرة المشاريع والبرامج:

ملاحظات	مدرس ملحق	متعاقد	أجير	الملاك الدائم			الوظيفة	فئة
				الشاعر	المشغول	الملحوظ		
تكاليف مفتش عمل مهندس				١	-	١	رئيس دائرة المشاريع والبرامج	٣
				١	-	١	محرر	٤
	-	-	-	٢	-	٢	المجموع	

#### الدوائر الإقليمية:

ملاحظات	مدرس ملحق	متعاقد	أجير	الملاك الدائم			الوظيفة	فئة
				الشاعر	المشغول	الملحوظ		
							محافظة جبل لبنان	
				-	١	١	رئيس دائرة العمل	٣
				٢	٣	٥	مفتش عمل	٣
				١	١	٢	مفتش عمل طبيب	٣
				١	١	٢	مفتش عمل مهندس	٣
تكاليف مدرس ملحق (عدد ٢)	٢			٨	٤	١٢	مفتش عمل مساعد	٤
				١	-	١	مساعدة اجتماعية	٤
تكاليف أجير (عدد ٢) ومدرس ملحق (عدد ٦)	٦		٢	١	-	١	كاتب	٤
فائض (١ أصيل)				١	٢	١	حاجب	٥

ملاحظات	مدرس ملحق	متعاقد	أجير	الملاك الدائم			الوظيفة	فئة
				الشاعر	المشغول	المحوظ		
							محافظة الشمال	
				-	١	١	رئيس دائرة العمل	٣
				٣	٢	٥	مفتش عمل	٣
				١	١	٢	مفتش عمل طبيب	٣
				١	١	٢	مفتش عمل مهندس	٣
				١٢	-	١٢	مفتش عمل مساعد	٤
				-	١	١	مساعدة اجتماعية	٤
تكليف كاتب عدد ٢				١	-	١	محرر	٤
				١	-	١	حاجب	٥
							محافظة البقاع	
				-	١	١	رئيس دائرة العمل	٣
				١	١	٢	مفتش عمل	٣
				-	١	١	مفتش عمل طبيب	٣
				-	١	١	مفتش عمل مهندس	٣
				١	-	١	مساعدة اجتماعية	٤
تكليف مدرس ملحق (عدد ٣)	٣			٣	-	٣	مفتش عمل مساعد	٤
تكليف أجير (عدد ٤)			٤	-	١	١	كاتب	٤
				١	-	١	حاجب	٥
							محافظة الجنوب	
تكليف استاذ تعليم ثانوي ملحق	١			١	-	١	رئيس دائرة العمل	٣
				١	١	٢	مفتش عمل	٣
				-	١	١	مفتش عمل طبيب	٣
				-	١	١	مفتش عمل مهندس	٣
تكليف مدرس ملحق (عدد ١)	١			٢	١	٣	مفتش عمل مساعد	٤
تكليف كدرس ملحق (عدد ٥)	٥			-	١	١	كاتب	٤
				-	١	١	حاجب	٥
							محافظة النبطية	
تكليف موظف من الفئة الرابعة من وزارة المالية ملحق بالوزارة				١	-	١	رئيس دائرة العمل	٣
				-	١	١	مفتش عمل	٣
				-	١	١	مفتش عمل طبيب	٣
				-	١	١	مفتش عمل مهندس	٣
تكليف مدرسة ملحقة	١			١	-	١	مساعدة اجتماعية	٤
تكليف مدرس ملحق (عدد ٢)	٣			٢	-	٢	مفتش عمل مساعد	٤
فائض كاتب (عدد ١) أصيل				-	٢	١	كاتب	٤
				١	-	١	مستكتب	٤
فائض حاجب (عدد ١)				-	٢	١	حاجب	٥
	٢٢	-	٦	٤٨	٣٦	٨١	مجموع الدوائر الإقليمية	
	٣١	-	٢٣	١٣٤	٦١	١٩٢	المجموع العام	

مستند رقم "١٣"

الملاك المقترح للمديرية العامة للعمل

مدير عام	رئيس مصلحة	رئيس دائرة	رئيس قسم	مفتش عمل	أخصائي	مبرمج	مدخل معلومات	محاسب	محرر أو كاتب	مستكتب	حاجب	مجموع	
١	-	-	-	-	-	-	-	-	١	١	١	٤	المديرية العامة
	١	-	-	-	-	-	-	-	١	٢	٢	٧	مصلحة الشؤون الإدارية والمالية
		١	-	-	-	-	-	-	٢	-	-	٤	الدائرة الإدارية
		١	-	-	-	-	-	٢	-	-	-	٤	دائرة المحاسبة
		١	-	-	-	-	-	-	٢	-	-	٤	دائرة الموظفين واللوازم والتجهيزات
	١	-	-	١	-	-	-	-	١	-	٢	٥	مصلحة التخطيط والدراسات الفنية
		١	-	١	-	-	-	-	١	-	-	٣	دائرة الدراسات والبرامج
		١	-	١	١	١	١	-	٢	-	-	٦	دائرة الإحصاء والمعلوماتية
		١	-	١	-	-	-	-	١	-	-	٣	دائرة العلاقات الخارجية
	١	-	-	-	-	-	-	-	١	-	٢	٤	مصلحة القوى العاملة والإستخدام
		١	-	١	-	-	-	-	٣	-	-	٥	دائرة التشغيل
		١	-	-	-	-	-	-	٢	-	-	٣	دائرة عمل اللبنانيين في الخارج
		١	-	٢	٢	٢	٢	-	٣	-	-	٨	دائرة عمل العرب والأجانب
	١	-	-	-	-	-	-	-	١	-	٢	٤	مصلحة الشؤون المهنية
	١	١	-	٢	-	-	-	-	٢	-	-	٦	دائرة النقابات والعلاقات المهنية
		١	١	-	-	-	-	-	٤	-	-	١٠	دائرة التحقيق وقضايا العمل
	١	١	-	-	-	-	-	-	-	-	٢	٤	مصلحة التفتيش والسلامة والوقاية
		١	١	-	-	-	-	-	٢	-	-	٩	دائرة التفتيش والعلاقات المهنية
		١	١	-	-	-	-	-	٢	-	-	٩	دائرة السلامة والوقاية الصحية
	١	٣	-	٦	-	-	-	-	٣	١	٢	١٦	جبل لبنان
	١	٣	-	٦	-	-	-	-	٣	١	٢	١٦	لبنان الشمالي
	١	٣	-	٤	-	-	-	-	٣	١	٢	١٤	لبنان الجنوبي
	١	٣	-	٤	-	-	-	-	٣	١	٢	١٤	النبطية
	١	٣	-	٥	-	-	-	-	٣	١	٢	١٥	البقاع
١	١١	٢٧	٥	٤٩	١	١	١	٣	٤٨	٩	٢١		المجموع

الجمهورية اللبنانية

مكتب وزير الدولة لشؤون التنمية الإدارية  
مركز مشاريع ودراسات القطاع العام